

ASCENSION

1938-41 - Effigie di Giorgio VI e vedute diverse - Centro nero - Dent. 13 o 13 1/2



13 1/2 x 13 1/2



13 1/2 x 13 1/2



13 x 13 3/4



13 x 13 3/4



13 1/2 x 13 1/2



13 1/2 x 13 1/2



13 1/2 x 13 1/2



13 1/2 x 13 1/2



13 1/2 x 13 1/2



13 1/2 x 13 1/2



13 1/2 x 13 1/2



13 1/2 x 13 1/2



13 1/2 x 13 1/2

AM

£ 532-



13 x 13 3/4



13 1/2 x 13 1/2



13 x 13



13 x 13 3/4



13 x 13 3/4

centro
ribanato ✓



13 x 13 3/4



14 x 14 1/4



13 x 13 3/4



40da
David Pearson



13 1/2 x 13 ✓



13 x 13



14 x 14



13 x 13



13 x 13 3/4



13½ x 13½



13 x 13



13 x 13



13 x 12¾



13 x 13



13 x 12¾
cento
in alto



13 x 13



13 x 12¾



13 x 13



13 x 12¾



13 x 13



13 x 12¾

A U S T R A L I A

1949-50 - Stemma - Dent. $14\frac{1}{2} \times 15\frac{1}{2}$



E 140 -

1949 - Poeta Henry Lawson - D. 15×14



A

1949 - 75.º anniversario dell'U.P.U. - D. 15×14



A

1949 - Esploratore John Forrest - D. 15×14



A

1950-52 - Effigie della regina Elisabetta e di re Giorgio VI - Dent. 15×14



serie *

1950-52 - Testa di aborigeno - Dent. 15×14



A

E 145 -

BAHAMAS

1937 - Comm. dell'incoronazione di Giorgio VI - Effigi dei sovrani - Dent. 14



1938 - Effigie di Giorgio VI - Dent. 14



151a



155



156c



157

Effigie di Giorgio VI in un medaglione e soggetti diversi - Dent. 12



1st printing

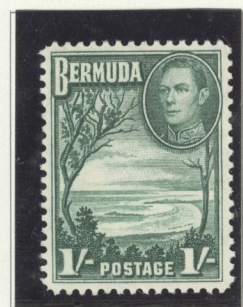


NH

E544-

BERMUDA

1937 - Comm. dell'incoronazione di Giorgio VI - Effigi dei sovrani - Dent. 14



£160-

114bc

115a

Dent. 13



14x13 3/4 116



117d



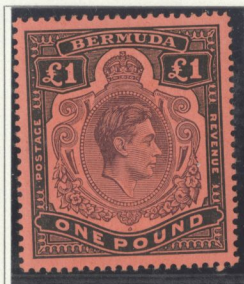
118g



119f



14x13 3/4 120a



14x13 3/4 121c

(Pondo bellozannezot Michel)

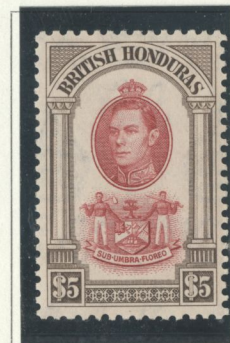
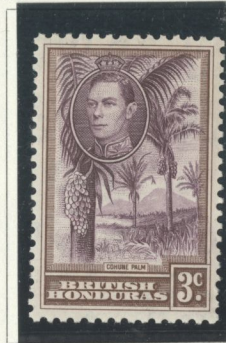
114

HONDURAS INGLESE

1937 - Comm. dell'incoronazione di Giorgio VI - Effigi dei sovrani - Dent. 14



1937 - Effigi di Giorgio VI e soggetti diversi - Dent. 11 1/2



NH
L227-

CIPRO

ovvi fiipi, con effigie di Giorgio VI - Dent. 12 1/2



London Wall, London, E.C.



London Wall, London, E.C.



12 1/2 x 13 1/2



greenish slate



9



yellow olive



olive green

NH

£ 334 r

£502

£40



177a
yellowish



177a
brown



190



192b
£160-



blackish
brown
?

FALKLAND

1952 - Effigie di Giorgio VI e soggetti diversi - Dent. 15 - 15 1/2



102b



orangebrown?

deepolive?



greenish slate?

plum?

115b +

NH
£190-

FALCLAND

1937 - Comm. dell'incoronazione di Giorgio VI - Tipo dei franc. di Aden del 1937 - Legg.: FALKLAND ISLANDS - Dent. 11x11 1/2



*

1937-41 - Effigie di Giorgio VI e soggetti diversi - Dent. 12



76b

77a, 1

73a,



bought blue?

153a £19



85c

grey blue?

158 £75



90d ++

31a

32a



++

93b (no. deep reddish violet)

NH £630-

FALKLAND

1960 - Effigie di Elisabetta II e uccelli diversi - Centro nero - Filigr. CA multiple - Dent. 13 1/2



904 a £225
de La Rue "Light face"



NH

£392

FALKLAND

1955 - Comm. dell'incoronazione di Elisabetta II - Dent. 13 1/2 x 13



1954 - Effigie di Elisabetta II in un medaglione e soggetti diversi - Filigr. CA multiple - Dent. 12 1/2



orange-brown



deep olive

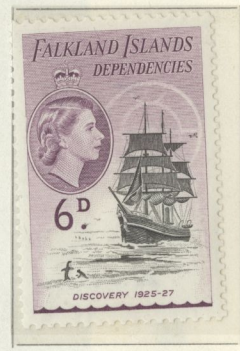


lavender



deep ultra marine

deep magenta



reddish brown



deep violet



*MH
L226-*

FALKLAND

GEORGIA DEL SUD

1963 - Effigie di Elisabetta II e soggetti diversi - Filigrana CA multiple - Dent. 14 1/2



dull violet blue



deep reddish purple



ANTARTICO BRITANNICO

1965 - Effigie di Elisabetta II e soggetti diversi - Filigrana ^{ca} multiple - Dent. 11 1/2



NH £250-



10

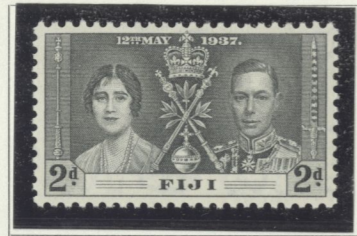
11

12

Tutti s.g.

FIGI

1937 - Comm. dell'incoronazione di Giorgio VI - Effigi dei sovrani - Dent. 11 x 11 1/2



1938 - Effige di Giorgio VI in un medaglione e soggetti diversi - Dent. 12 1/2 - 13 1/2



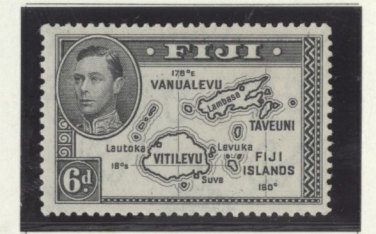
NH

£371-

N 6 at
1/2
£197-

FIGI

1941-50 - Tipi del 1938 e nuovi tipi - Dent. 12 1/2 - 13 1/2



261a £30-

Sopr. con nuovo valore



Stemma ed Effige di Giorgio VI - Dent. 13 1/2 - 14



13 x 13 1/4

Effige di Giorgio VI e soggetti diversi - Dent. 12



NH

£176-

HONG - KONG

1938-48 - Effige di Giorgio VI - Dent. 14



NH £1686-

£750-

162a £325

HONG - KONG

1941 - Comm. del centen. della cessione di Hong-Kong all'Inghilterra - Effige di Giorgio VI in un ovale e vedute diverse - Dent. 13 - 13 1/2



NH
£90

1946 - Comm. della vittoria - Effige di Giorgio VI in un ovale al centro e disegni vari - Dent. 13



1948 - Comm. delle nozze d'argento dei sovrani inglesi - Effigi dei sovrani



NH
£275

1949 - Comm. del 75.º anniv. dell' U.P.U. - Dent. 13 1/2 x 14 o 11 x 11 1/2



NH
£421-

HONG - KONG

1953 - Comm. dell'incoronazione di Elisabetta II - Dent. 13 1/2 x 13



centatura?

1954-60 - Effigi di Elisabetta II - Filigr. CA multiple - Dent. 13 1/2 x 14



£20 185,8a £88 189,96 £33 190,90a £210- 191,1a £165-

1961 - Cinquantenario dell'Università - Dent. 13 x 12 1/2



1962 - Centenario del primo francobollo - Dent. 14 1/2



HONG - KONG

1962 - Effigie di Elisabetta II - Filigr. CA multiple - Dent. 14



197ab



201a



L160-

1963 - Libert  dalla fame - Dent. 14



1963 - Centenario della Croce Rossa - Dent. 14



L49



63-



93



\$ 326-

1182

Marini - Foglio "Primato Snodato,,



63-



210-

INDIE INGLESI

1937-41 - Effigie di Giorgio VI - Dent. $13\frac{1}{2} \times 14$



Giorgio VI e soggetti diversi - Dent. 14



MB

£ 603-

INDIA

1949 - Comm. del 2^o anniv. dell' indipendenza - Dent. 13 1/2 - 14



NH1

£325

ASIA - India 2

1948 - Emessi a ricordo del Mahatma Gandhi - Dent. 11 1/4



serie ★



G W A L I O R

1938-40 - Franc. delle Indie Inglesi del 1937 (Giorgio VI) con sopr. bilingue: GWALIOR

85 3 p. ardesia	86 1/2 a. bruno rosso	87 9 p. verde	88 1 a. rosso
------------------------	------------------------------	----------------------	----------------------

89 3 a. verde giallo	90 4 a. bruno	91 6 a. azzurro verde
-----------------------------	----------------------	------------------------------

1940-49 - Franc. delle Indie Inglesi con sopr. bilingue: GWALIOR
Franc. del 1939-45

		94 9 p. verde	95 1 a. carminio	96 1 1/2 a. violetto nero
--	--	----------------------	-------------------------	----------------------------------



★ H

★ H Franc. del 1937-41

★ H



SG
112-17
£295-

(NH)

NABHA

1938-39 - Franc. delle Indie Inglesi del 1937 (Giorgio)



NH

£750

KENIA - UGANDA - TANGANYIKA

1937 - Comm. dell' Incoronazione di Giorgio VI - Effigi dei sovrani - Dent. 14



serie *

1938 - Effigie di Giorgio VI e soggetti diversi - Dent. 12 - 13 1/2



132 a-i



133 ba 28-

141 b 3-

144 c £130-



13 1/4 x 11 1/2 reddish br. £23-

146 b £56-

147 a £85



148 b £55-

150 a £42

149 a but purple and deep blue £60-

LEEWARD

1937 - Comm. dell'incoronazione di Giorgio VI - Effigi dei sovrani - Dent. 14



serie *

1938 - Effigie di Giorgio VI - Filigr. CA multiple - Dent. 14



93c

103a



105a

H

III

40-

H

112
50-

Filigr. CA multiple

note tiny
black dots
typical of
this issue
Ord ppr
Palagreen
dwt red



H

114b Nlt 45-

£850-

1946 - Com

effigie di Giorgio VI - Dent. 14



NH £1042-

KELANTAN

1928 - Effigie del sultano Ismail - Dent. 12

35

1 \$ oltremare

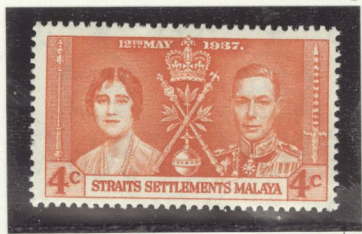
1937-40 - Idem



NH

MALACCA

1937 - Comm. dell'incoronazione di Giorgio VI - Effigi dei sovrani - Dent. 14



1937-41 - Effige di Giorgio VI in un ovale e palme - Dent. 14



Die II

Die II



Die I

Die I



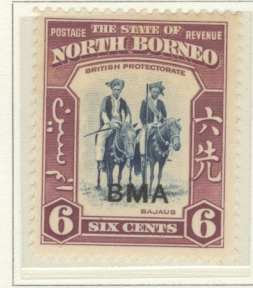
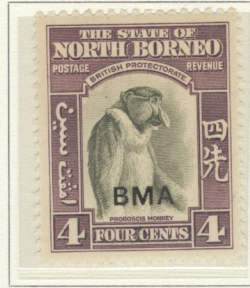
NH

418-

BORNEO

AMMINISTRAZIONE MILITARE

1945 - Franc. post. del 1938 sopr.: BMA



Handwritten mark, possibly initials 'NH'.

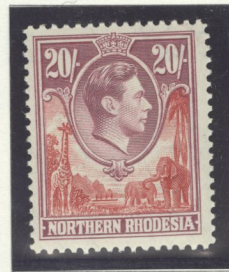
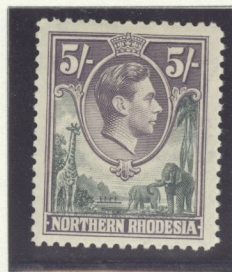
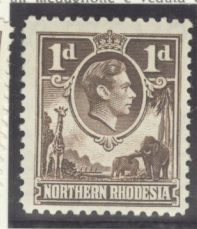
L 275-

RHODESIA DEL NORD

1937 - Comm. dell'incoronazione di Giorgio VI - Effigi dei sovrani - Dent. $11 \times 11\frac{1}{2}$



1933-41 - Effigi di Giorgio VI in un medaglione e veduta con giraffa ed elefanti - Dent. $12\frac{1}{2}$



NM £251-

NYASALAND

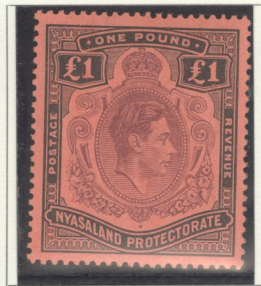
1937 - Comm. dell'incoronazione di Giorgio VI - Effigi dei sovrani - Dent. 11x11½



1937 - Effigi di Giorgio VI in un medaglione e belva - Dent. 12½



Effigi di Giorgio VI nel centro di uno stemma - Dent. 14



NK £225

1874



7b (*)

SAMOA

MANDATO NEO-ZELANDESE

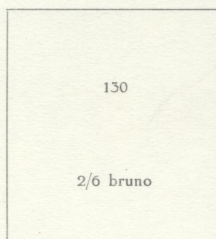
1935 - Soggetti diversi - Filigr. NZ e stella - Dent. 13 1/2 - 14

fig. 9 →



1955 Pic. 98

1955 - Franc. fiscali postali di Nuova Zelanda, del 1931, sopr.: WESTERN, SAMOA.

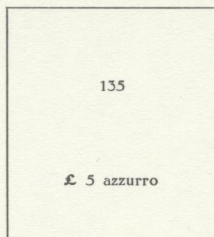


130

2/6 bruno



194a £180-
Thin ppr



135

£ 5 azzurro

thin hard
ppr
194d £550-

NH
£872-

SARAWAK

1934 - Nuovo tipo, con effigie di Sir Charles Vyner Brooke - Dent. 12



514

SARAWAK

FRANCOBOLLI DELL' AMMINISTRAZIONE MILITARE

1945 - Franc. post. del 1934-41 sopr.: B M A



n° 123 a sovr. albino



NA

£550-

SINGAPORE

1948-52 - Effigie di Giorgio VI in un medaglione e palme - Dent. 14-18



(N14)

£ 286 -



£183

£50-

144

£375-

£375 + 1

£233