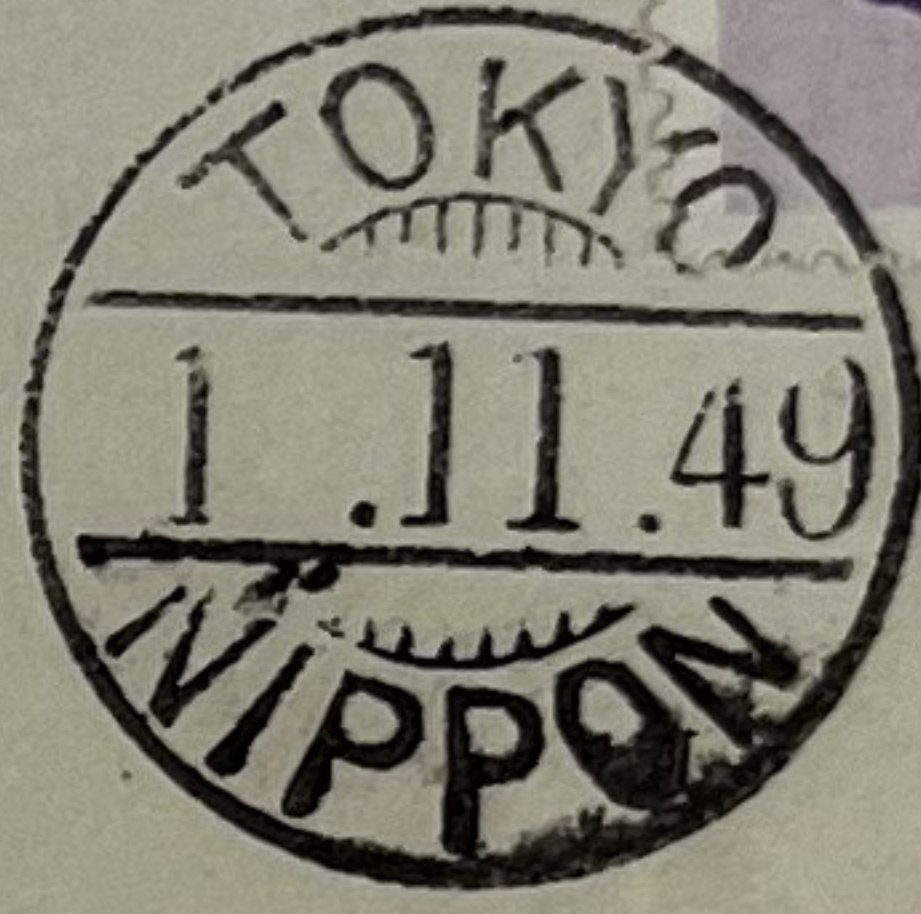
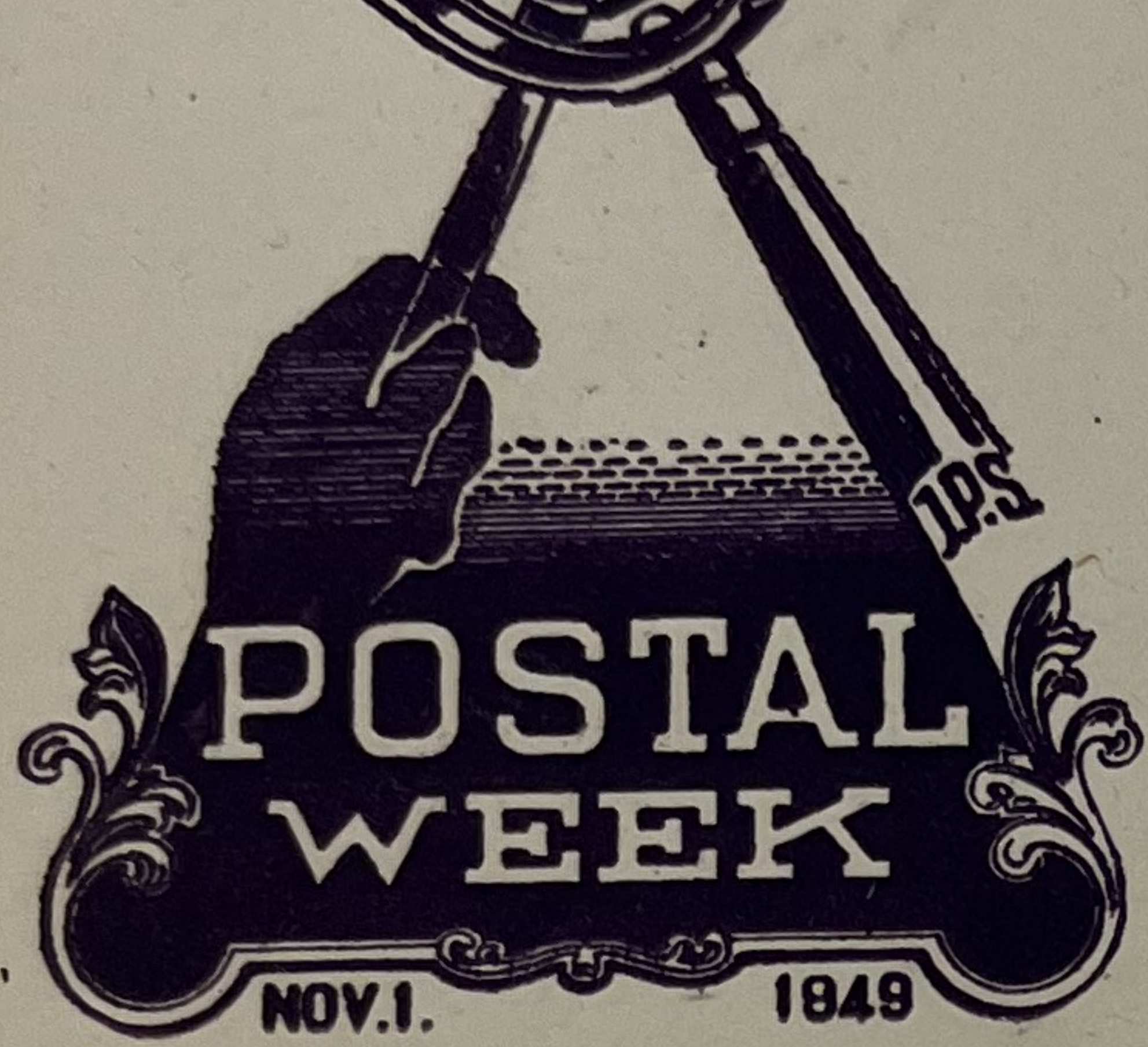


First Day of Issue



日本郵便





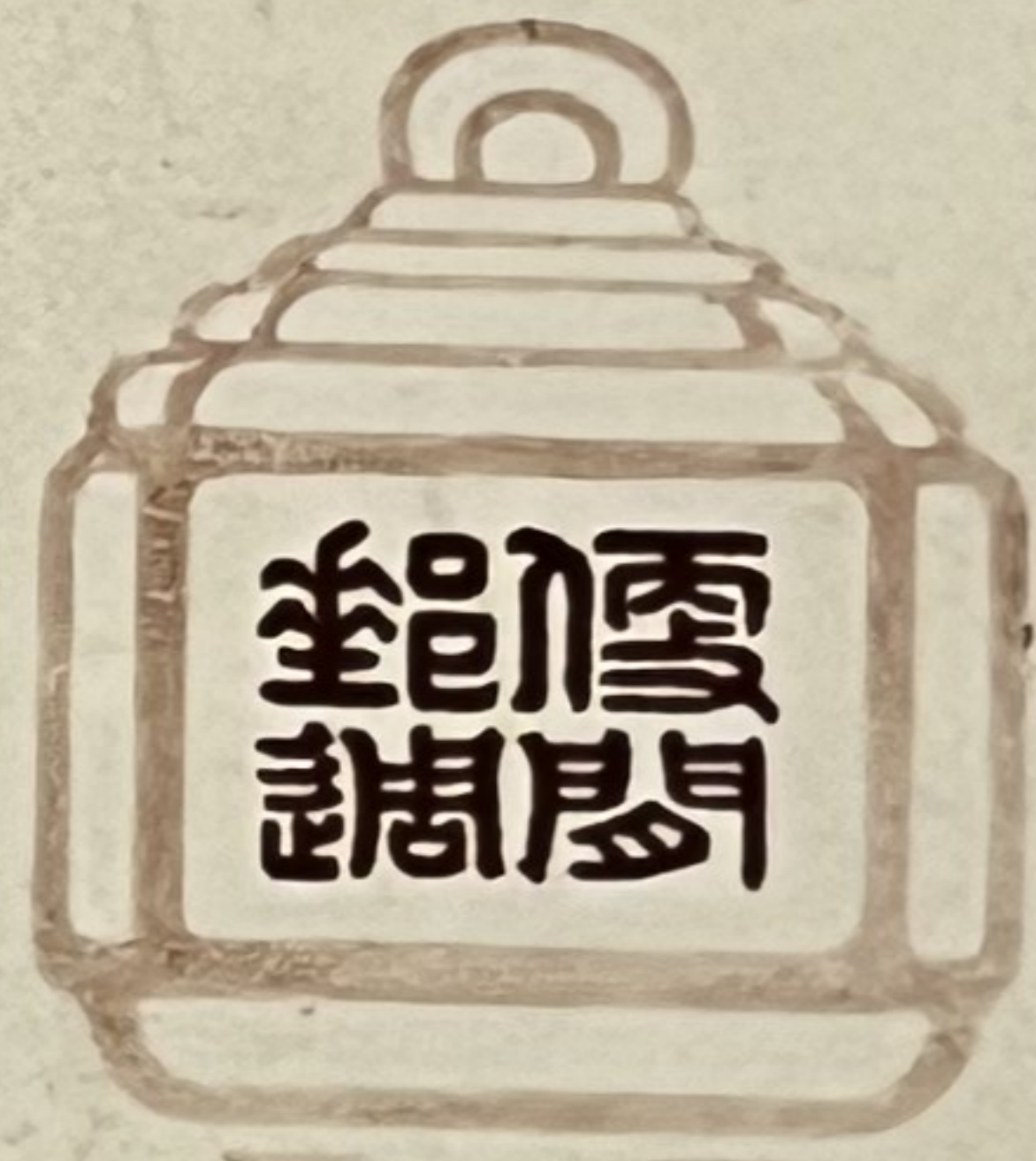
P. Marshall
E. E. A. Co. Tel. Co
Shanghai



全日本切手展



郵便創始十周年
記念



1871-1951

印刷所製箋



1951・於日本橋 三越

土催 每日新聞社
後援 郵政省

FIRST DAY of ISSUE



THE 4TH NATIONAL ATHLETIC MEETING S.P.A.N

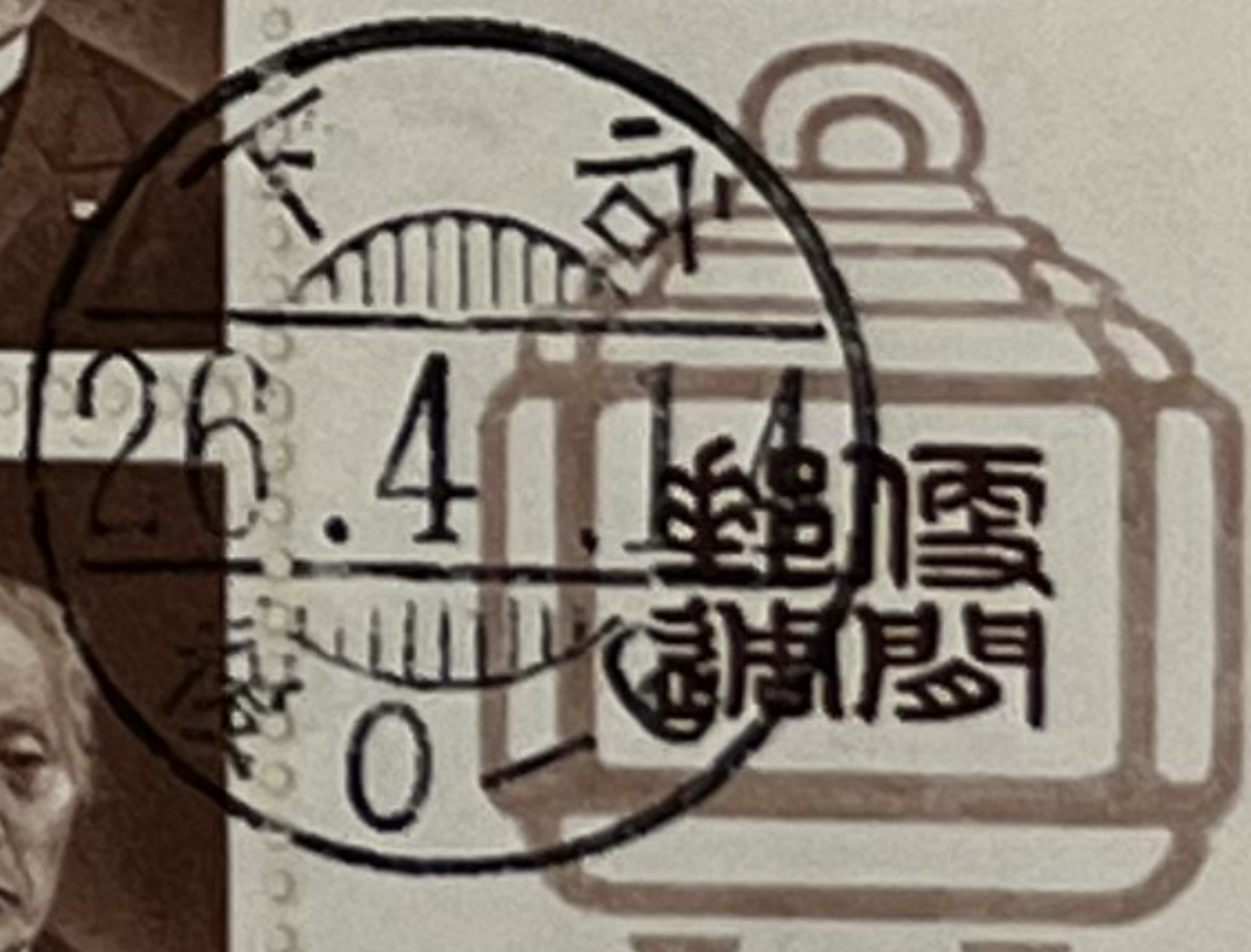


Mr. Paul G. Lehman
2608 Creston Ave.
New York 58 N. Y. U.S.A.

80TH ANNIVERSARY OF THE POSTAL SERVICE FIRST DAY OF ISSUE APRIL, 14, 1951



郵便創始八十周年記念



1871-1951 印刷局製

郵便創始八十周年 郵便週間記念

昭和二十六年四月十四日發行



きかは便郵

内地二八
重税五厘切手
外圍二八
四錢切手

CARTE POSTALE



刷印製書式様刷印局凸

行發省信通

きかは便郵

内地二八
重税五厘切手
外圍二八
四錢切手

CARTE POSTALE

刷印製書式様刷印局凸

行發省信通

きかは便郵



CARTE POSTALE

刷印製書式様刷印局凸

行發省信通

きかは便郵

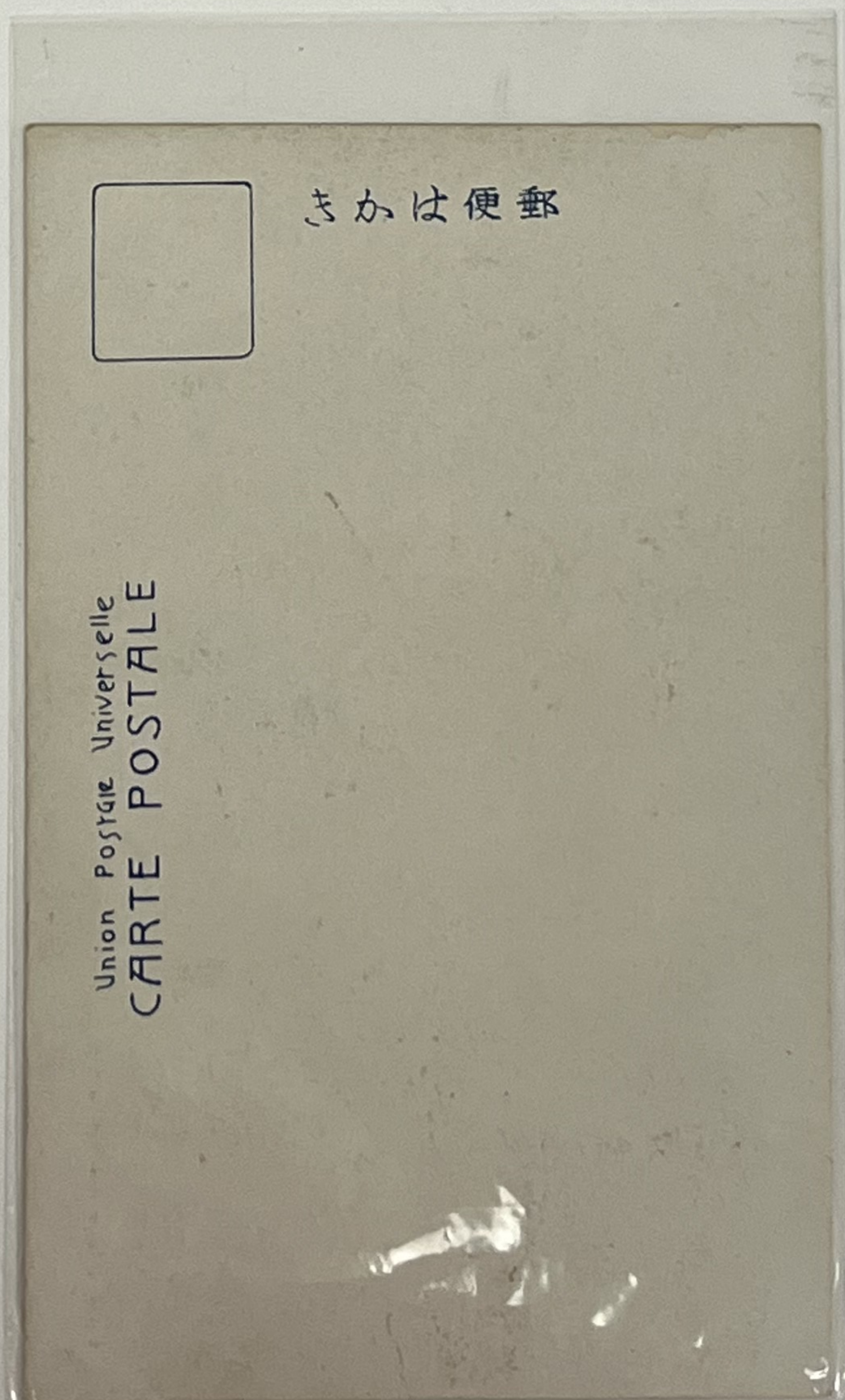
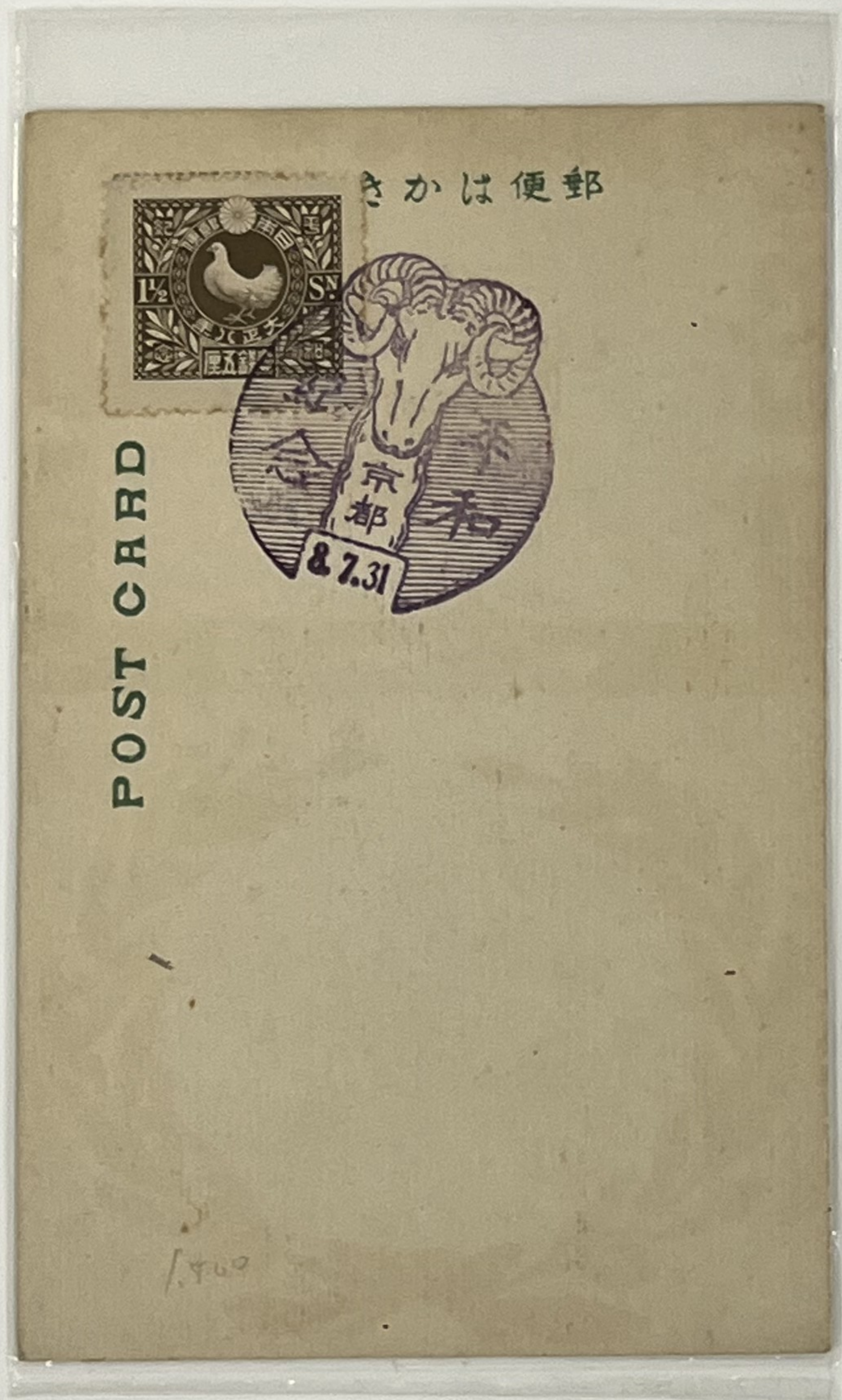


CARTE POSTALE

刷印製書式様刷印局凸

行發省信通





日本南極観測隊上陸記念



In commemoration of the
OBSERVATION at the ANTARCTIC
in preparation of the
INTERNATIONAL GEOPHYSICAL YEAR 1958

"SōYA" provisional post-office
at PRINCE HAROLD
1956 IRS

日本南極観測隊上陸記念



東京下谷郵便局留置
日本學術振興會
南極地域観測後援特別委員會行

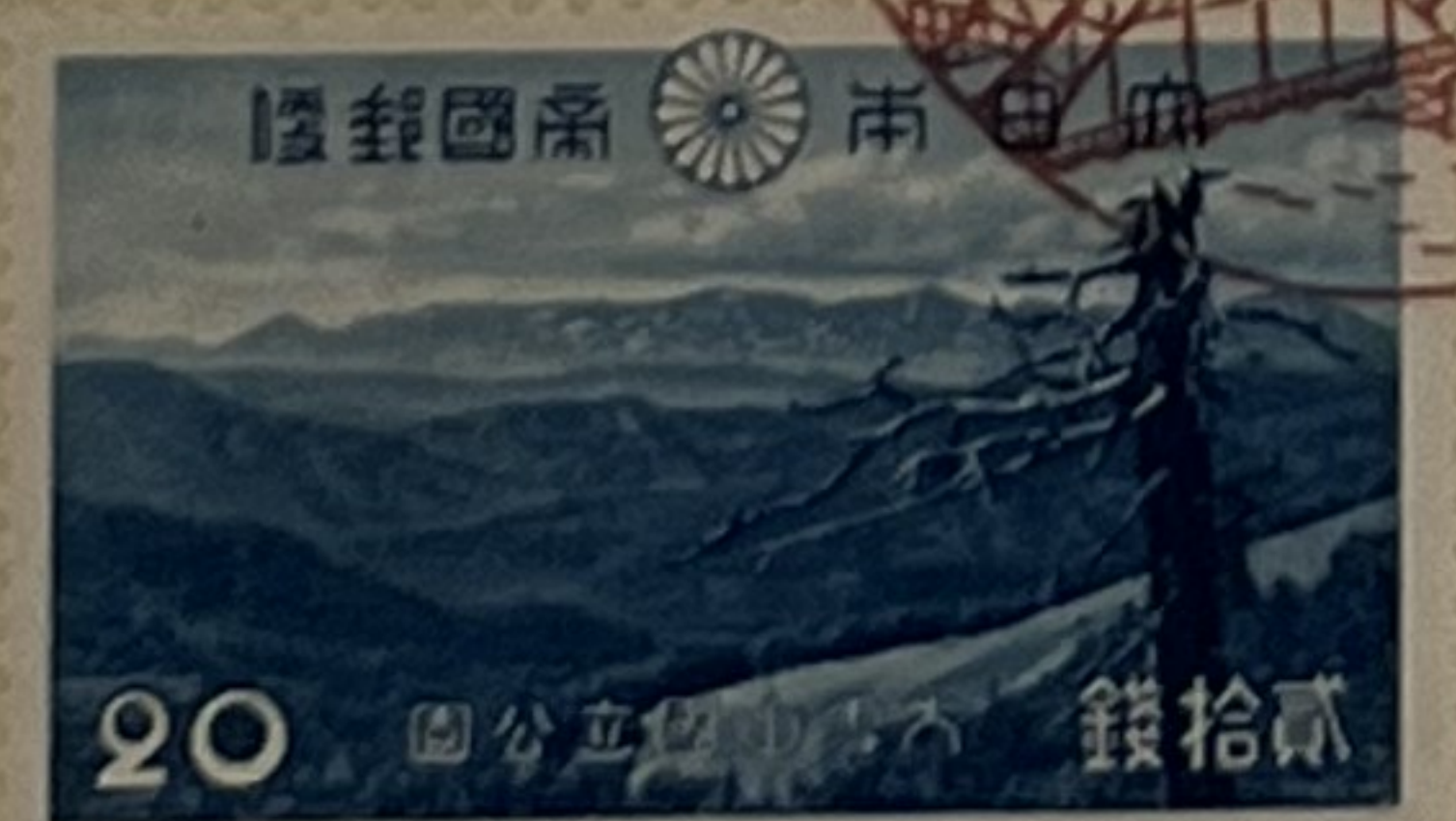


郵便創始七十五周年記念
郵便切手と特殊通信日附印
郵便事業創始七十五周年記念として昭和二十一年十二月十二日左の四種の記念郵便切手を發行し且特殊通信日附印を使用す
記念郵便切手
十五錢(黄茶色) 驛鈴を描き菊花を配す
三十錢(緑色) 郵便事業の功勞者前島密氏の銅像を描く
五十錢(赤色) 日本最初の郵便切手の意匠を象る
一圓(青色) 逓信旗、燕、無線塔を描き通信事業を象徴す
特殊通信日附印
創業時代の郵便旗及び書狀集箱を描き左右に月桂樹を配す。

DAISETSUZAN NATIONAL PARK

FIRST-DAY COVER

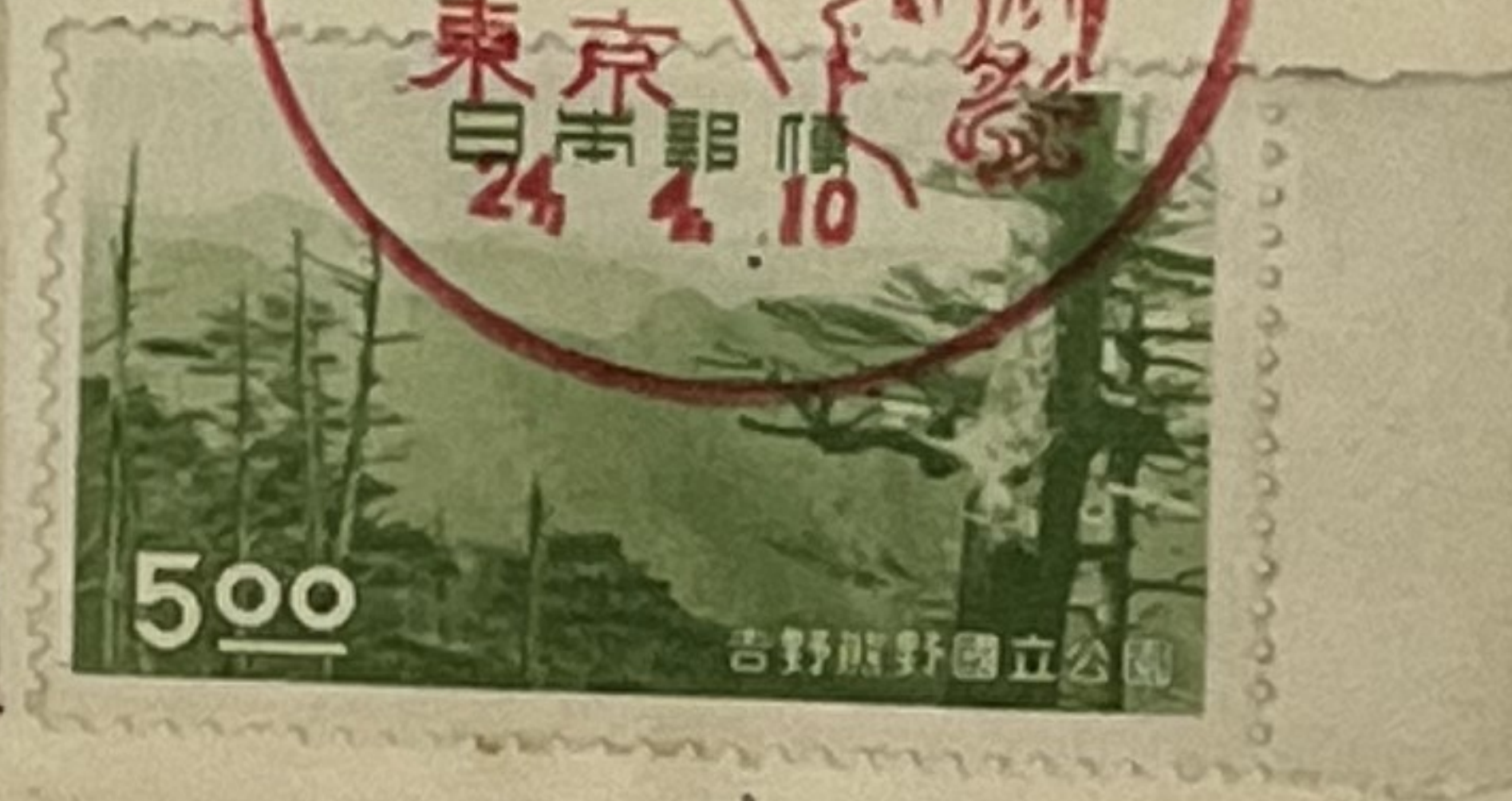
#303-06



J.P.S.A.

12,000
25.00W

東京中央局
郵便物
二五二
桶



First Day of Issue
YOSHINO-KUMANO NATIONAL PARKS



Mr. Louis F. Meyer
736 Broadview Terrace
Hartford 6, Conn.
U. S. A.

YOSHINO-KUMANO
NATIONAL PARK

PAR AVION
航空郵便

吉野熊野國立公園



PRINTED MATTER

JULY 15TH 1949
NATIONAL PARK
ISSUE



FUJI
HAKONE
J.P.S.
FIRST DAY OF ISSUE



千葉市小中台庁公営住宅 88
吉田 創 捺

FIRST DAY OF ISSUE JUL. 20, 1951
 NATIONAL PARK SERIES
 "TOWADA"



【十和田国立公園】

昭和二十六年七月二十日 發行



通常 5円・30円 コイル切手
 COIL STAMPS: 5 YEN AND 30 YEN



First Day of Issue: Oct. 2, 1961



郵便創始七十五周年記念

お年五
郵便切手



昭和27年

印刷行製魂



WILLIAM F. PRETTI # 51
American Soc. of Polar Philatelists
181 Harris Street
Revere 51, Mass., U. S. A.





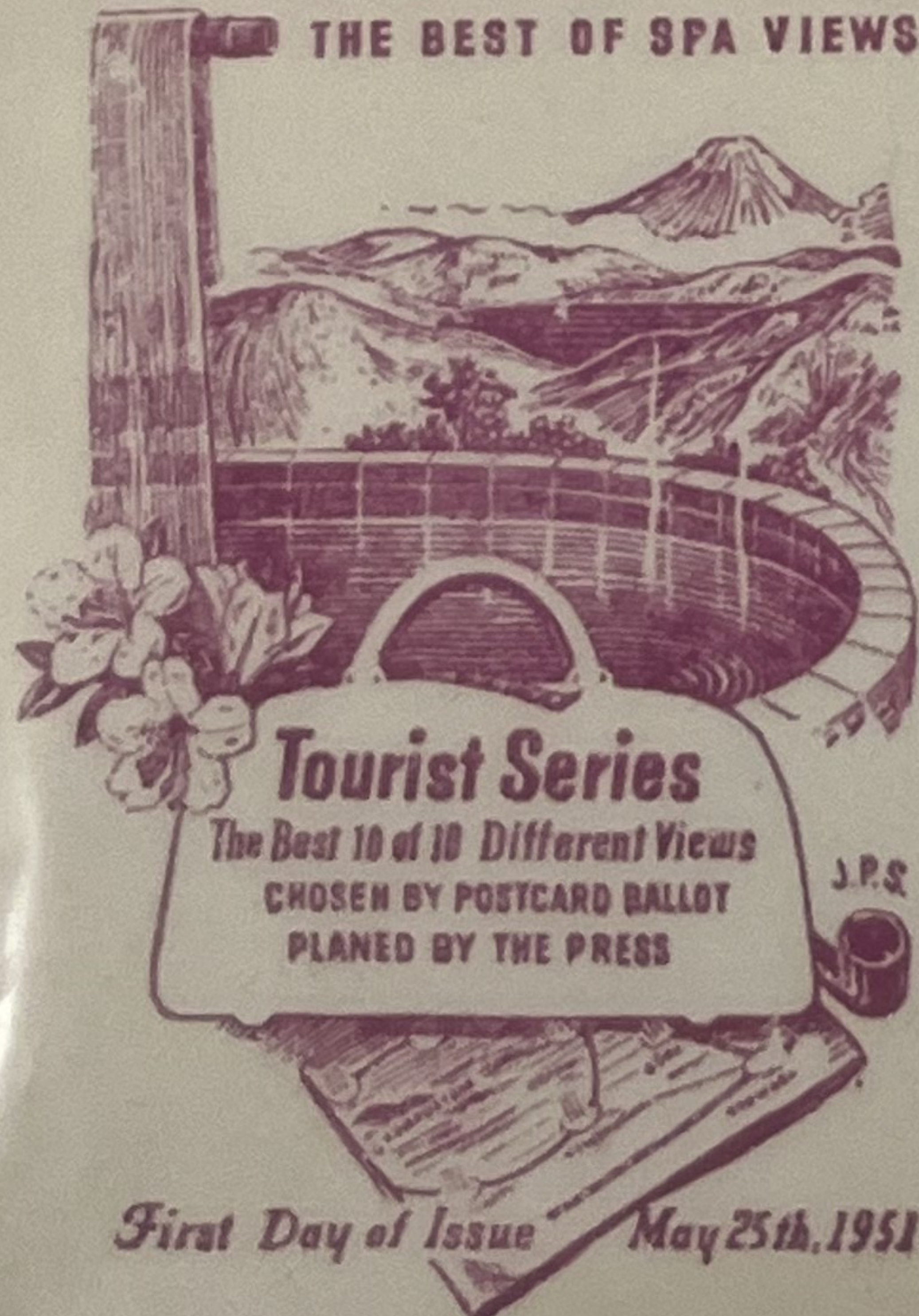
国際文通週間
INTERNATIONAL LETTER WRITING WEEK, 1959



First Day of Issue
Oct. 4, 1959

INTERNATIONAL LETTER-WRITING WEEK

HAKONE SPA
THE BEST OF SPA VIEWS



First Day of Issue May 25th, 1951

