

Shuyler Rumsey Auctions, Inc

2422

French Colonies, Collection, 1884-1940's
Sale No. 78. April 26-29, 2018. Item 19794

ANJOUAN	610
BENIN	2180
CAMEROON	1200
FR GUINEE	1660
FR INDIA	610
FR SOUDAN	890
GABON	1265
GRAND COMORE	350
GUADLOUPE	3632
IVORY COAST	1660
MARTINIQUE	3679
REUNION	4668
ST P & M	3181
SOMALI COAST	1743
TOGO	420
TUNISA	3091
WALLIS & FUTUNA	602
	<u>31,441.00</u>

the to break

ANJOUAN

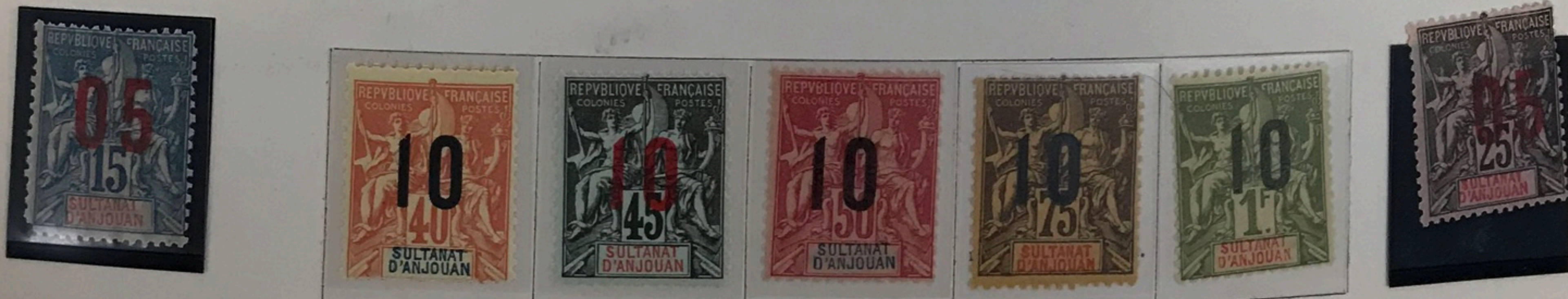
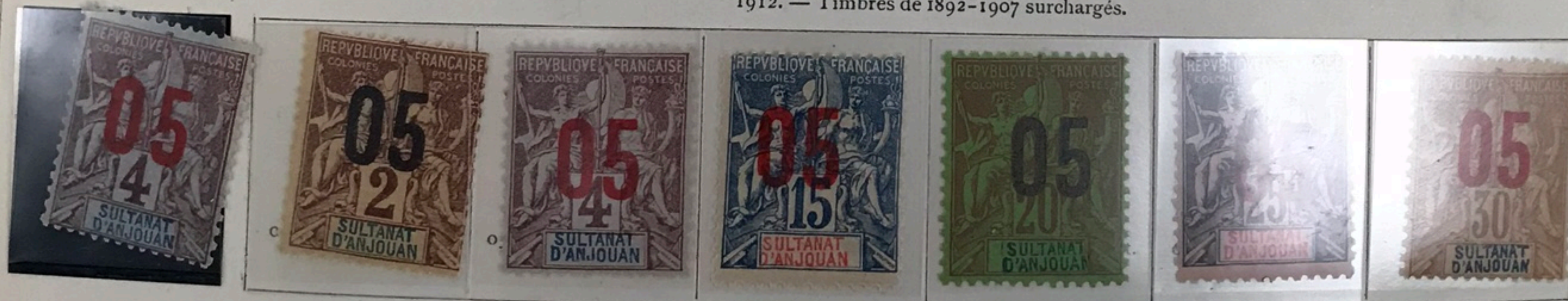
1892-99. — Groupe allégorique. Légende : SULTANAT D'ANJOUAN. Dentelés.



1900-07. — Id.



1912. — Timbres de 1892-1907 surchargés.



BÉNIN

1892. — Timbres des Colonies Françaises de 1881 avec BENIN en surcharge.



1892. — Groupe allégorique. Légende : GOLFE DE BENIN. Dentelés.

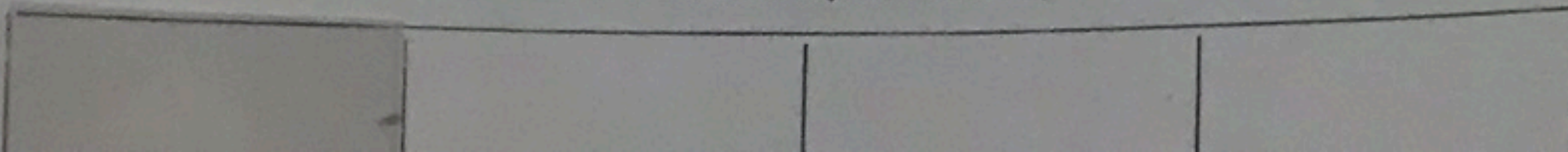


1893. — Id. Légende : BENIN.



TIMBRES-TAXE

1894. — Timbres-taxe des Colonies Françaises de 1884 avec BENIN en surcharge.



CAMEROUN

1915. — Timbres du Gabon de 1910 (Légende : AFRIQUE ÉQUATORIALE-GABON) avec « Corps Expéditionnaire Franco-Anglais CAMEROUN » en surcharge.

	<p>39</p> <p>2 c. noir et brun.</p>	<p>40</p> <p>4 c. violet et bleu.</p>			<p>43</p> <p>20 c. brun et violet.</p>
--	-------------------------------------	---------------------------------------	--	--	--

	<p>45</p> <p>30 c. gris et rouge.</p>	<p>46</p> <p>35 c. violet et vert.</p>
--	---------------------------------------	--

<p>47</p> <p>40 c. brun et bleu.</p>	<p>48</p> <p>45 c. carmin et violet.</p>	<p>49</p> <p>50 c. vert-bleu et gris.</p>	<p>50</p> <p>75 c. rouge-orange et brun-lilas.</p>
--------------------------------------	--	---	--

Légende : CONGO FRANÇAIS-GABON.

	<p>52</p> <p>2 fr. carmin et brun.</p>
--	--

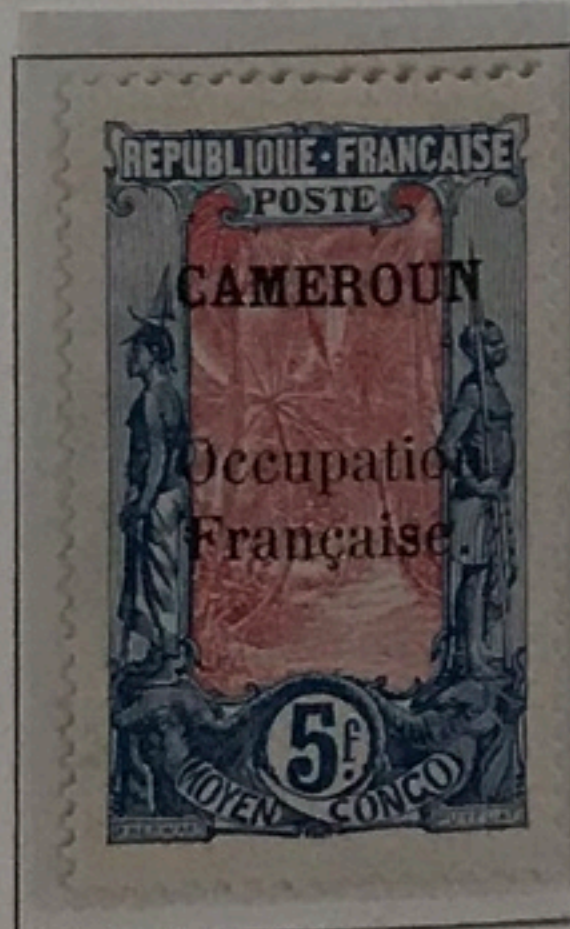
Calves

	<p>56</p>
--	-----------

1916. — Timbres du Congo Français de 1900-07 avec « Occupation Française du Cameroun » en surcharge horizontale.
Timbres de 1907.

CAMEROUN

1916. — Timbres du Congo Français de 1907 avec « Cameroun Occupation Française » en surcharge.



CAMEROUN

1921. — Types des timbres du Congo français de 1907-17 avec CAMEROUN en surcharge.



1924-25. — Timbres de 1921 avec nouvelle valeur en surcharge.



CAMEROUN

1925-26. — Sujets divers. Dentelés 13½-14.



1926. — Timbre de 1925-26 surchargé.



CAMEROUN

1939. — Sujets divers. Dentelés 13.
Tête d'indigène.



Cascade.



Eléphants.



GUINÉE FRANÇAISE

1892. — Groupe allégorique. GUINÉE FRANÇAISE dans le cartouche du bas. Dentelés 14 × 13½.



1900. — Id.



Br.

1904. — Berger Pulas. Dentelés 14 × 13½.



1905. — Timbres-taxe. Femme indigène debout. Dentelés 14 × 13½.



GUINÉE FRANÇAISE

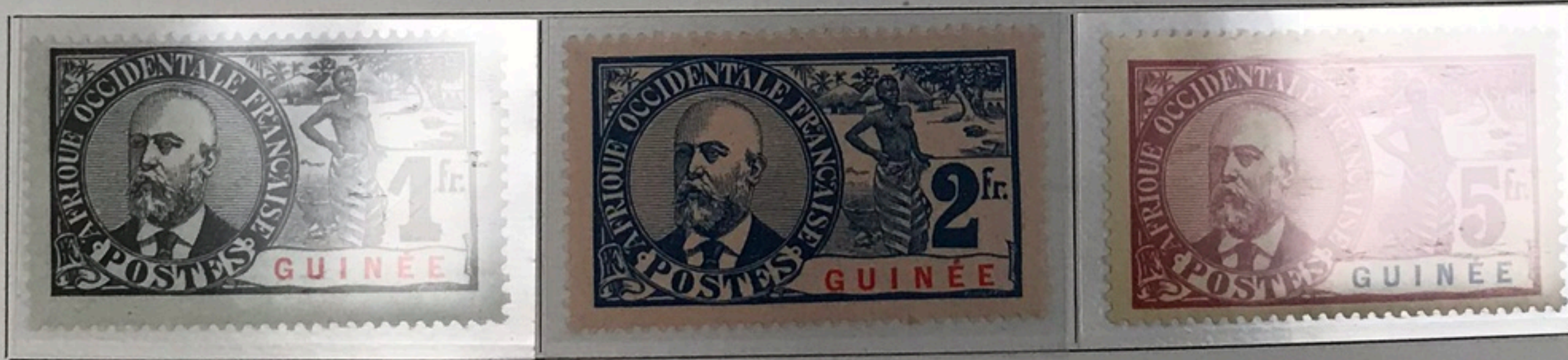
1906-07. — Effigie de Faidherbe. Denteles 13½-14.



Palmier.



Effigie de Balay.



1906-08. — Timbres-taxé. Denteles 13½ × 14.



GUINÉE FRANÇAISE

1912. — Timbres-poste de 1892 surchargés.



1912. — Timbres-poste de 1904 surchargés.



1913-17. — Gué à Kitim. Dentelés 13½ × 14.



GUINÉE FRANÇAISE

1912. — Timbres-poste de 1892 surchargés.



1912. — Timbres-poste de 1904 surchargés.



1913-17. — Gué à Kitim. Dentelés 13½ × 14.



INDE FRANÇAISE

1892-99. — Groupe allégorique. ÉTABLISSEMENTS DE L'INDE dans le cartouche du bas. Dentelés 14 × 13½.



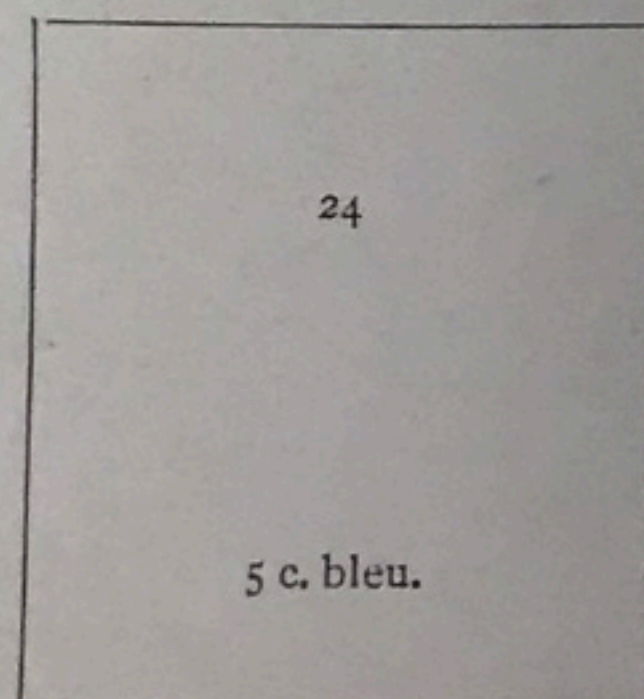
1900-07. — Id.



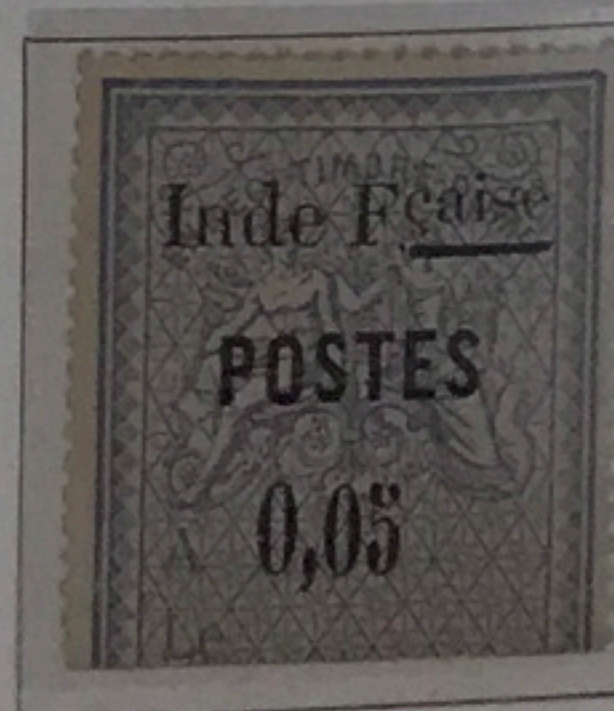
1903. — Timbres de 1892-99 surchargés.

20	21	22	23
0.05 s. 25 c. n° s. rose.	0.10 s. 25 c. n° s. rose.	0.15 s. 25 c. n° s. rose.	0.40 s. 50 c. rose.

1903. — Timbre fiscal surchargé.



E de POSTES large.



SOUDAN FRANÇAIS

1894. — Timbres des Colonies Françaises de 1881 avec SOUDAN F^{ait} et valeur en surcharge.

1	2
0.15 s. 75 c. rose.	0.25 s. 1 fr. vert-olive.

1894. — Groupe allégorique. SOUDAN FRANÇAIS dans le cartouche du bas. Dentelés 14 x 13 1/2.



9

c. brique s. vert.



1900. — Id.



SOUDAN FRANÇAIS

1921. — Type des timbres du Haut Sénégal et Niger de 1914-17 avec SOUDAN FRANÇAIS en surcharge. Dentelés 13½ x 14.



1925-26. — Id.



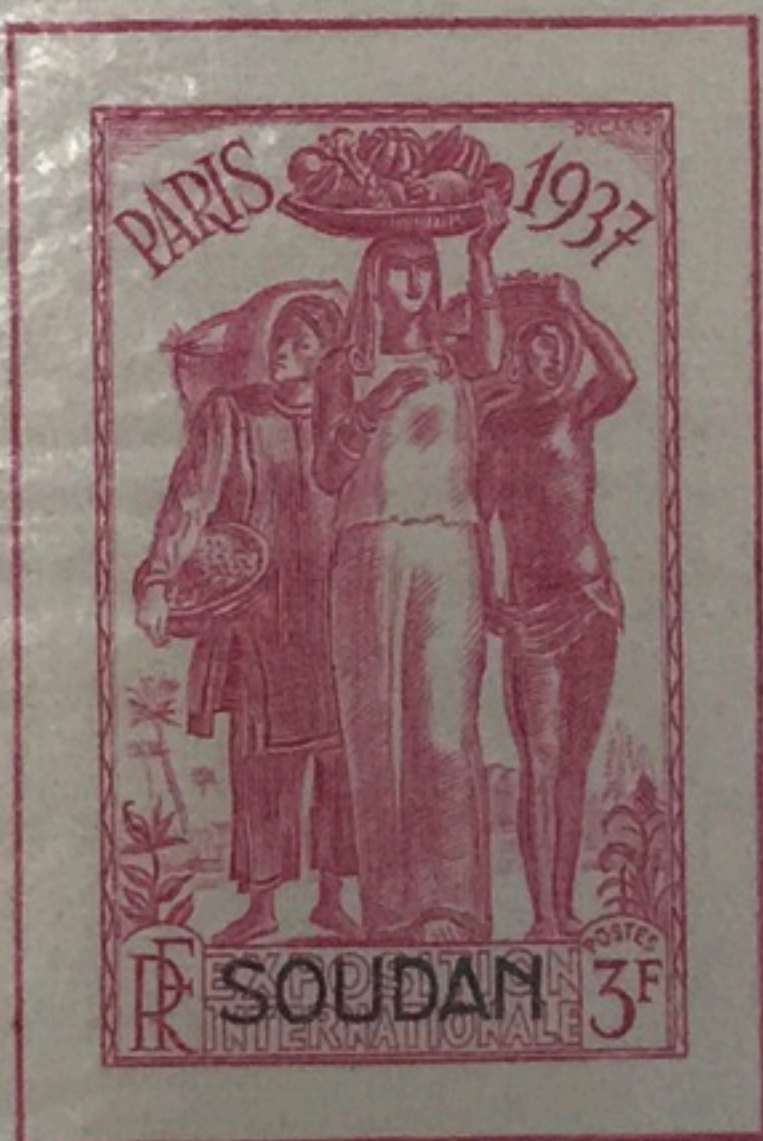
1922-27. — Id. Avec nouvelle valeur en surcharge.



SOUDAN FRANÇAIS

1937. — Exposition internationale « Arts et Techniques ».

EXPOSITION INTERNATIONALE



ARTS ET TECHNIQUES

1937

GABON

1886. — Timbres des Colonies Françaises de 1881 avec GAB et valeur en surcharge.

1	2	3	4	5
5 s. 20 c. brique s. vert.	10 s. 20 c. brique s. vert.	25 s. 20 c. brique s. vert.	50 s. 15 c. bleu.	75 s. 15 c. bleu.

1888-89. — Timbres des Colonies Françaises de 1881 avec valeur en surcharge.

6	7	8	9	10
15 s. 10 c. noir s. lilas.	15 s. 1 fr. vert-olive.	25 s. 5 c. vert.	25 s. 10 c. noir s. lilas.	25 s. 75 c. rose.

1889. — Timbres-taxe des Colonies Françaises de 1884 avec GABON TIMBRE et valeur en surcharge.

11	12	13
15 s. 5 c. noir.	15 s. 30 c. noir.	25 s. 20 c. noir.

1889. — Vignettes rectangulaires avec GAB en surcharge.

14	15
15 c. noirs s. rose.	25 c. noirs s. vert.

1904-07. — Groupe allégorique. GABON dans le cartouche du bas. Dentelés 14 x 13½.



GRANDE COMORE

1897. — Groupe allégorique. Légende : GRANDE COMORE. Dentelés.



1900-07. — Id.



1912. — Timbres de 1897-1907 surchargés.



GUADELOUPE

Timbres des Colonies Françaises surchargés.
 1884. — Timbres de 1877-80 avec G. P. E. et valeur.



1889. — Timbre de 1881 avec Guadeloupe et valeur dans un cadre rectiligne.



1889. — Id. Cadre festonné.



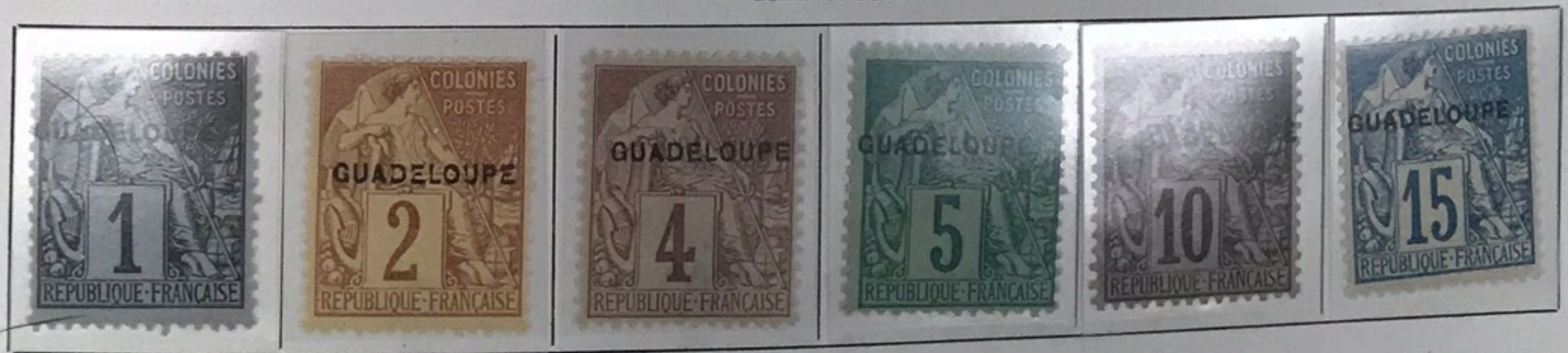
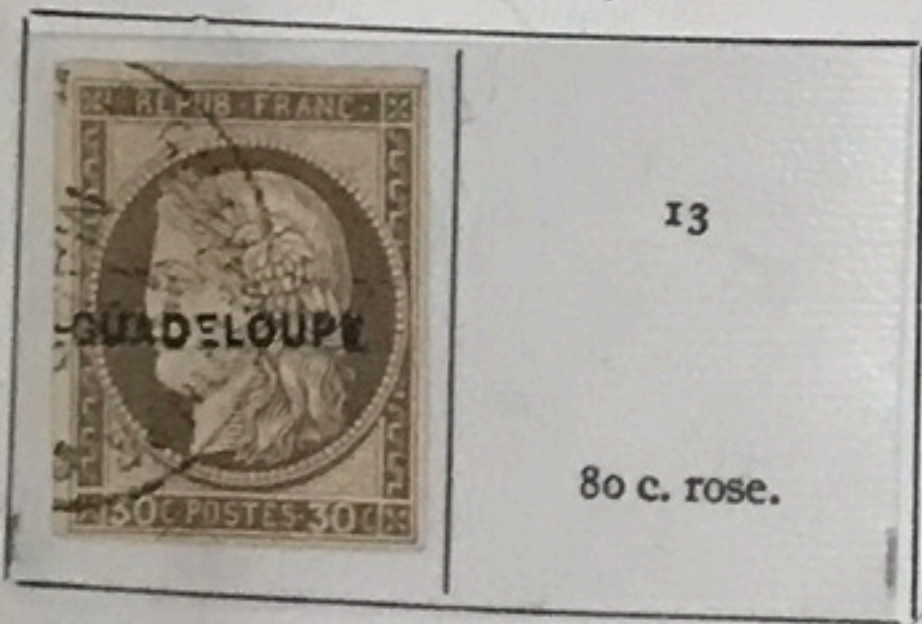
Sign

1891. — Timbres de 1881 avec G P E et valeur.



Timbres de 1872.

1891. — Timbres des Colonies Françaises avec GUADELOUPE en surcharge.
 Timbres de 1881.



Ben

CÔTE D'IVOIRE

189 2-99. — Groupe allégorique. CÔTE D'IVOIRE dans le cartouche du bas. Dentelés 14 × 13½.



1900. — Id.



1904. — Timbres de 1892-99 surchargés.



1906-07. — Effigie de Faïdherbe. Dentelés 13½-14.

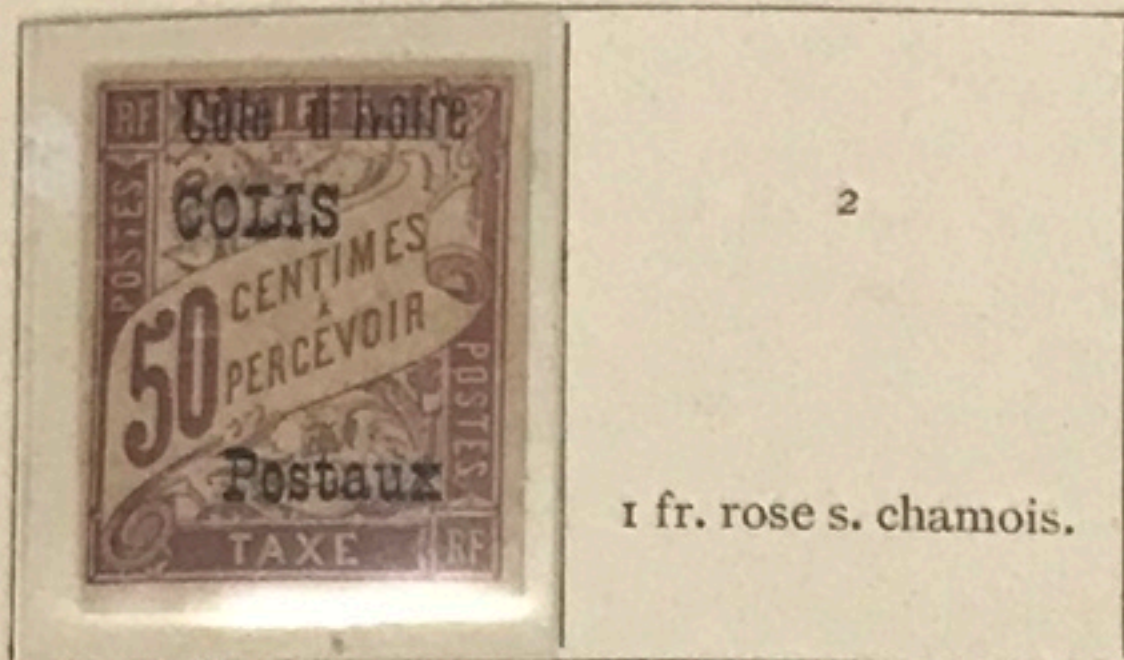


COTE D'IVOIRE

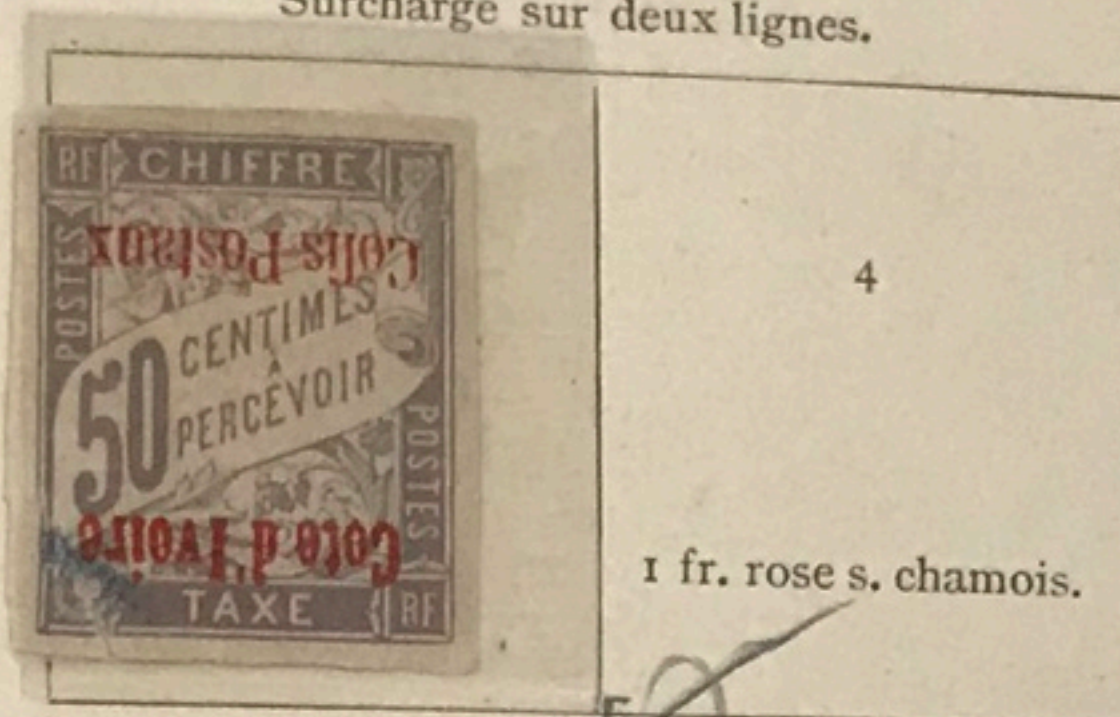
TIMBRES POUR COLIS-POSTAUX

1903. — Timbres-taxe des Colonies Françaises de 1893 surchargés.

Surcharge sur trois lignes.



Surcharge sur deux lignes.



Surcharge encadrée, avec nouvelle valeur.

5 50 c. s. 15 c. vert.	6 50 c. s. 60 c. brun.	7 1 fr. s. 5 c. bleu.	<p>7b 1 fr. s. 5 c. bleu.</p>	7c UN FR. s. 5 c. bleu.	7e 1 FR. s. 5 c. bleu.
		I	II	III	IV

8 1 fr. s. 10 c. brun.	8a 1 fr. s. 10 c. brun.	8b UN FR. s. 10 c. brun.
I	II	

Surcharge non encadrée, avec nouvelle valeur.

9 4 fr. s. 15 c. vert.	10 4 fr. s. 30 c. rose.	11 4 fr. s. 60 c. br. brun.	11a 4 fr. s. 60 c. brun.	11b 4 fr. s. 60 c. brun.
		I	II	III

1904. — Id.

Côte d'Ivoire C. P. sur 2 lignes.

Avec nouvelle valeur.

12 50 c. violet.	13 1 fr. rose s. chamois.
---------------------	------------------------------

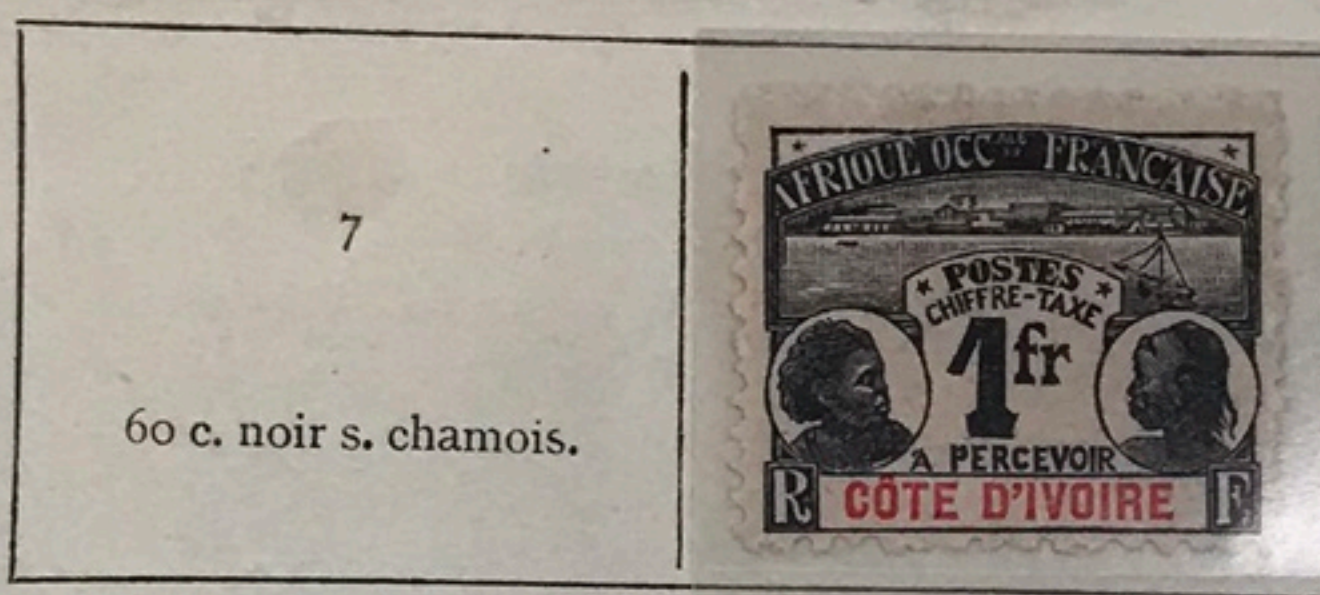


16 4 fr. s. 5 c. bleu.	17 8 fr. s. 15 c. vert.
---------------------------	----------------------------

COTE D'IVOIRE

TIMBRES-TAXE

1906. — Légende : COTE D'IVOIRE. Dentelés.



1915. — Valeur dans un carré. Légende : COTE D'IVOIRE. Dentelés.

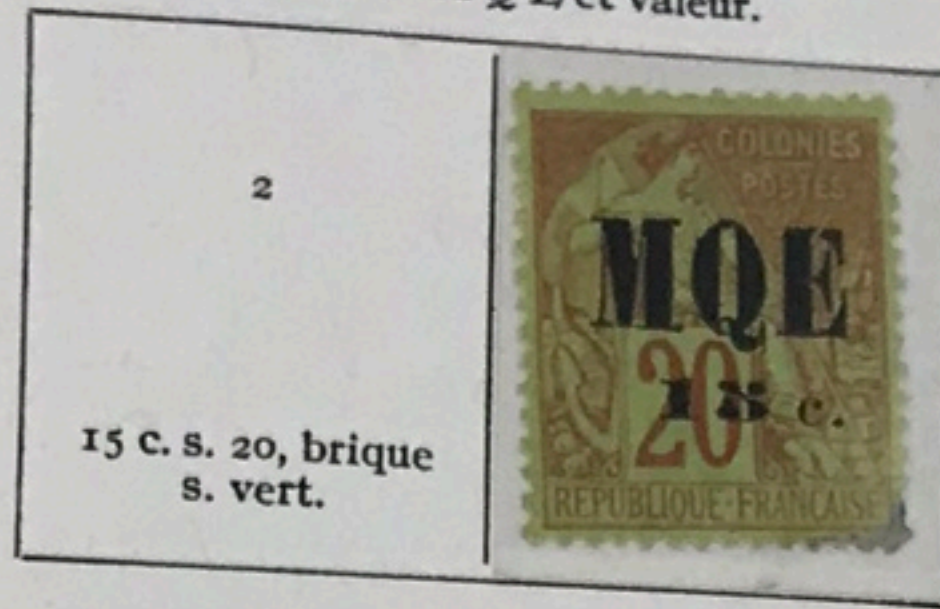


1927. — Timbres-taxe. Type de 1915 surchargé. Dentelés 14 x 13½.



MARTINIQUE

Timbres des Colonies Françaises de 1881 surchargés.
 1886. — MARTINIQUE et valeur.
 1887. — MQE et valeur.



2
 15 c. s. 20, brique
 s. vert.

1888-91. — MARTINIQUE et valeur.



SGNEB



SGNEB



19a

1891-92. — Timbres-taxe des Colonies Françaises de 1884 avec TIMBRE POSTE MARTINIQUE et valeur en surcharge.
 Surcharge noire.



Surcharge rouge ou brun-rouge.



MARTINIQUE

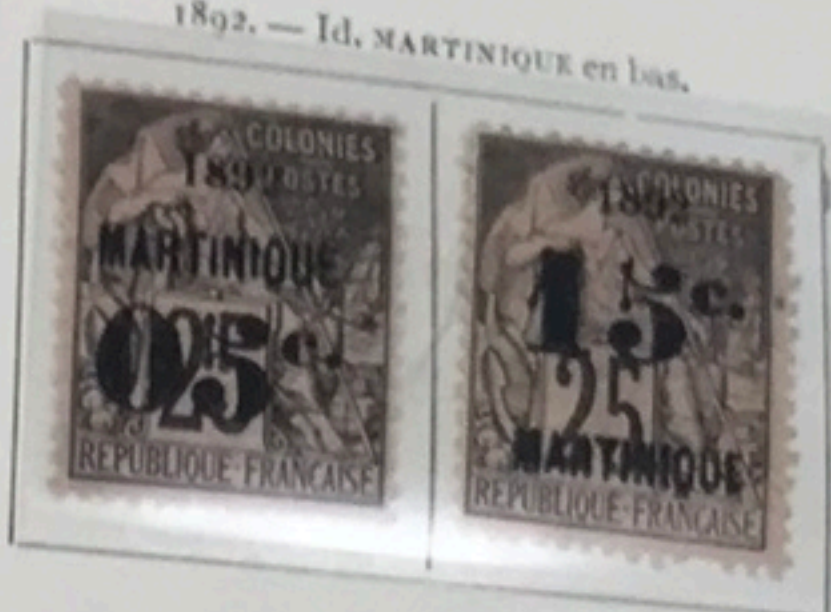
1891. — Timbre des Colonies Françaises de 1881 avec la même surch.



1892. — Timbre des Colonies Françaises de 1881 avec 1892 MARTINIQUE et valeur en surcharge.



1892. — Id. MARTINIQUE en bas.



1892. — Groupe allégorique. MARTINIQUE dans le cartouche du bas. Dentelés 14 x 13 1/4.



1899-1906. — Id.



1904. — Timbres de 1892-99 surchargés.

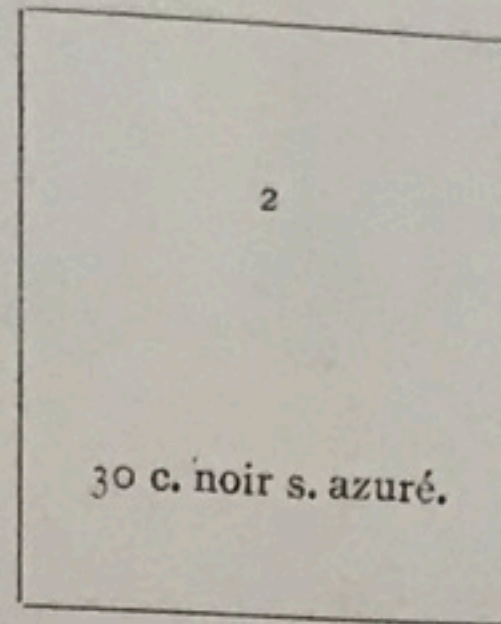


Avec 1904 en plus.



RÉUNION

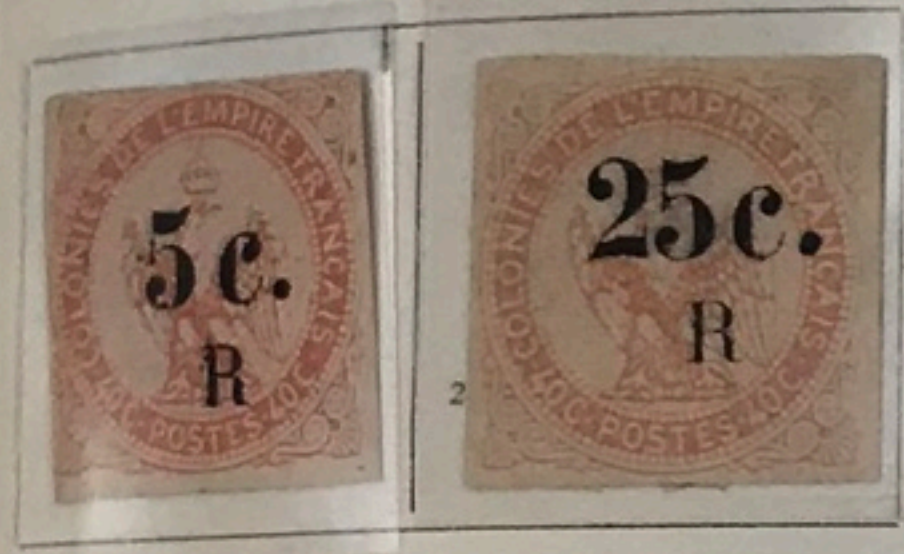
1852. — Composition typographique.



REP

1885-86. — Timbres des Colonies Françaises avec la lettre R et nouvelle valeur en surcharge.
Timbres de 1871.

Timbre de 1859.



Timbres de 1877.

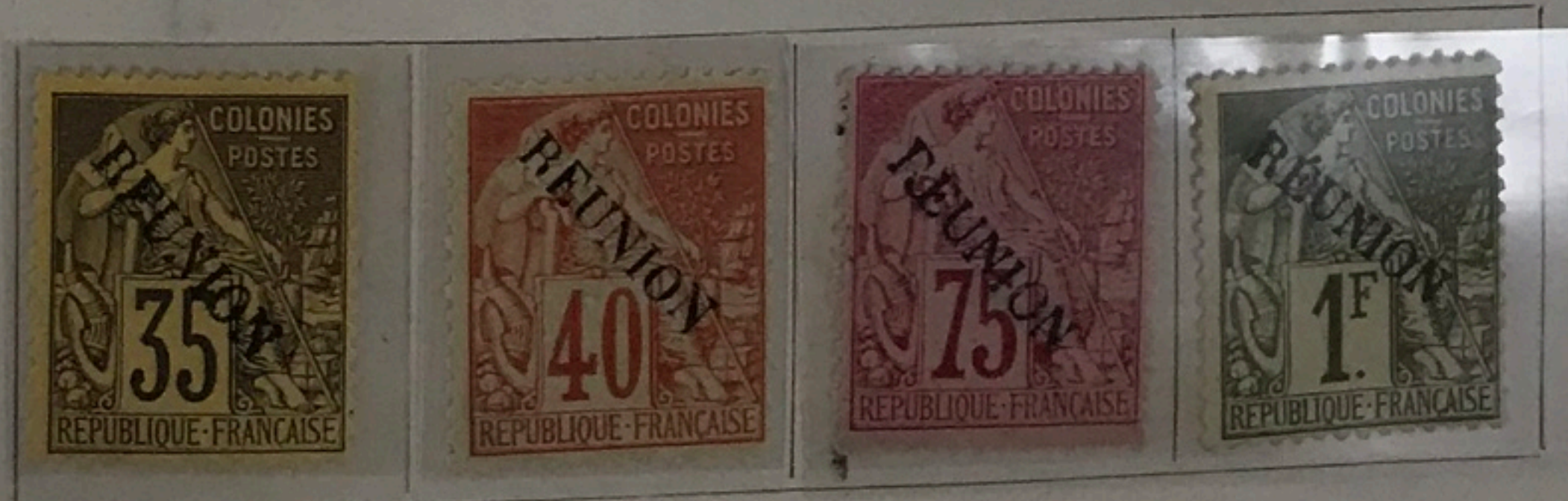
1891. — Timbres des Colonies Françaises avec REUNION en surcharge.

Timbres de 1871-72.

Timbres de 1877.



Timbres de 1881.



RÉUNION

1891. — Timbre des Colonies Françaises de 1881 avec nouvelle valeur en surcharge.



1892. — Groupe allégorique. RÉUNION dans le cartouche du bas. Dentelés 14 × 13½.



1893. — Timbre des Colonies Françaises de 1881 surchargé.



1900-05. — Type de 1892. Dentelés 14 × 13½.

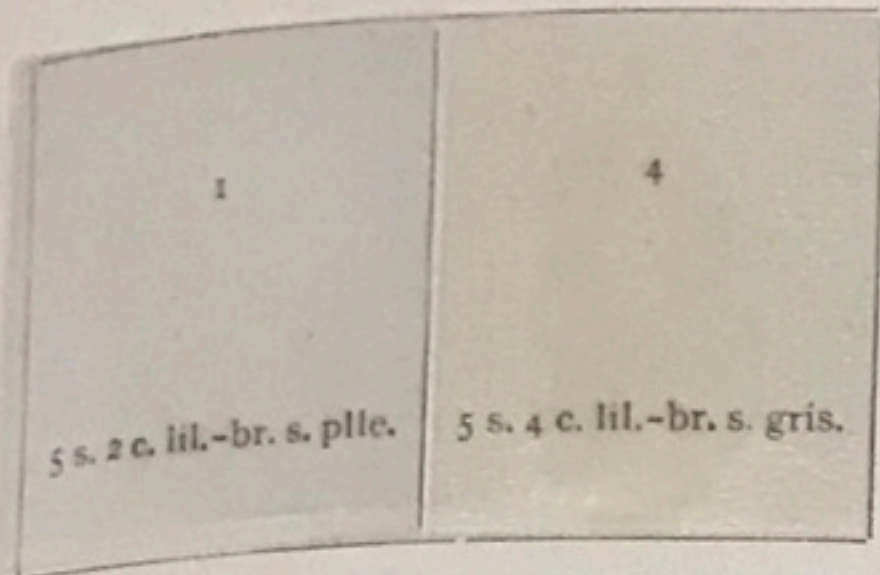


1901. — Timbres de 1892 surchargés.

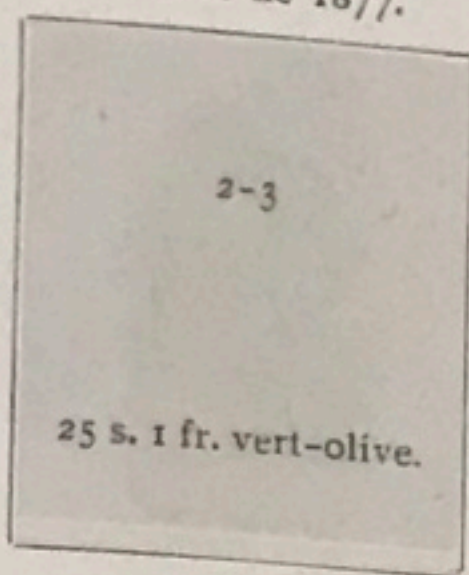


SAINT-PIERRE ET MIQUELON

Timbres de 1881.



1885-91. — Timbres des Colonies Françaises avec S P M en surcharge.
Timbre de 1877.



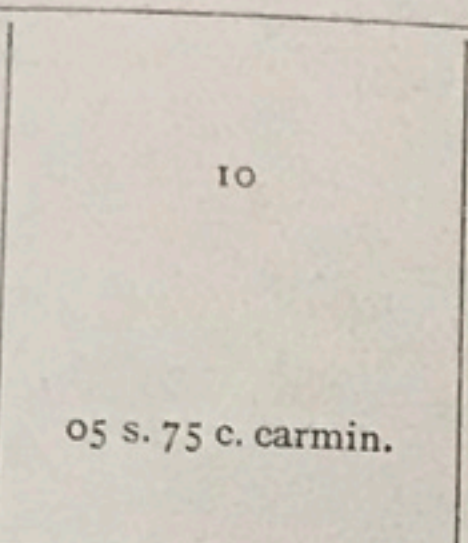
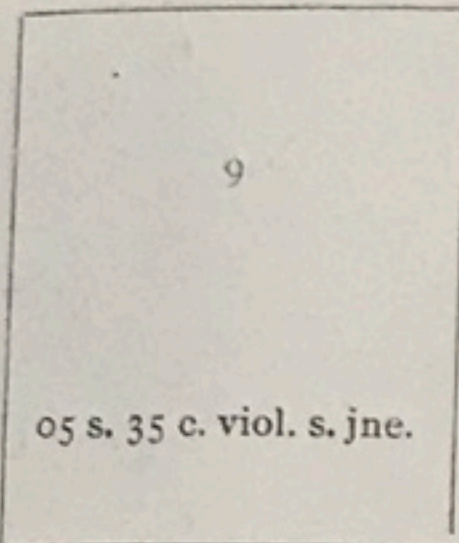
Timbre de 1877.



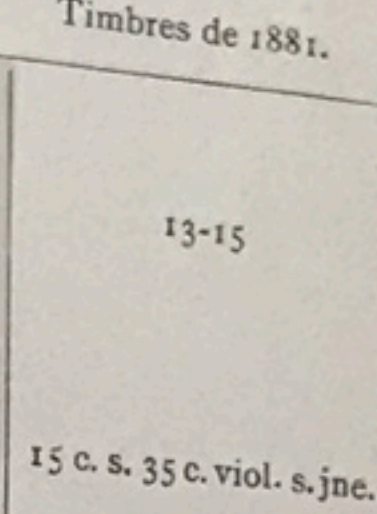
Timbre de 1881.



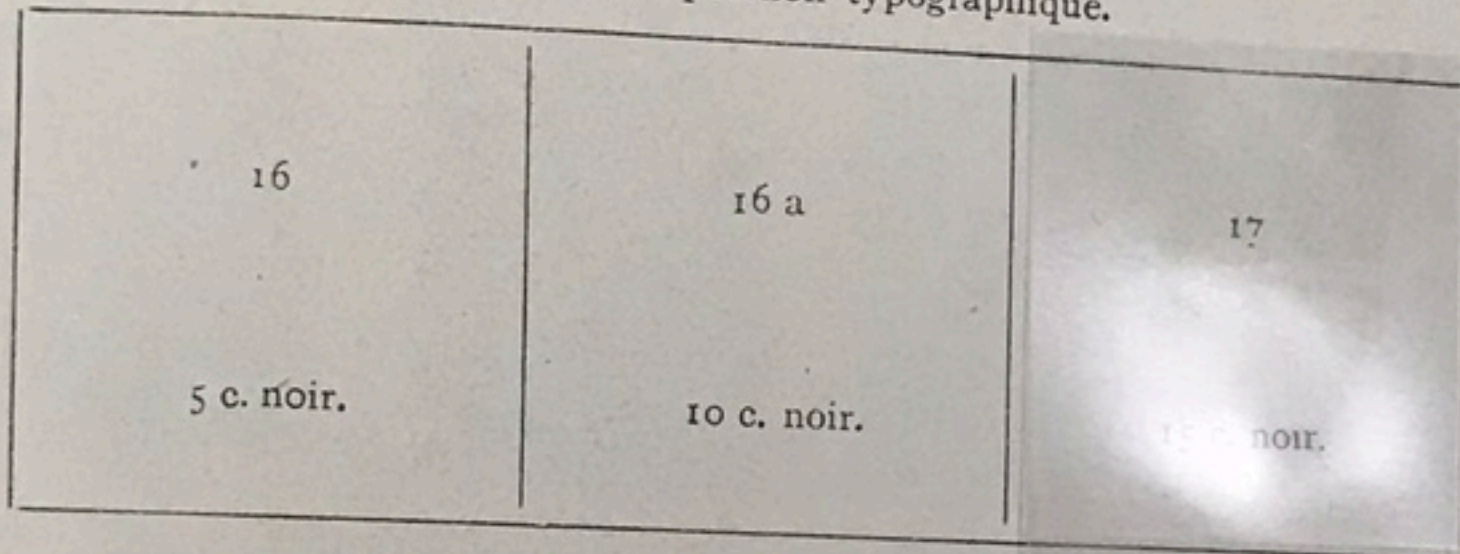
Timbres de 1877-78.



Timbres de 1881.



1886. — Composition typographique.



1891. — Timbres des Colonies Françaises avec « SAINT-PIERRE M-ON » en surcharge oblique.
Timbres de 1881.



1891-92. — Timbres de 1891 avec valeur en surcharge.



SAINT-PIERRE ET MIQUELON

1892. — Timbres de 1891 avec chiffre en surcharge oblique.



1892. — Timbres-taxe des Colonies Françaises de 1884 avec T. P. et « ST-PIERRE M-on » en surcharge.

51		53	54	55	56	57	58
10 c. noir.		30 c. noir.	40 c. noir.	60 c. noir.	1 fr. marron.	2 fr. marron.	5 fr. marron.

1892. — Groupe allégorique. Légende : ST-PIERRE ET MIQUELON. Dentelés.



1900-08. — Id.

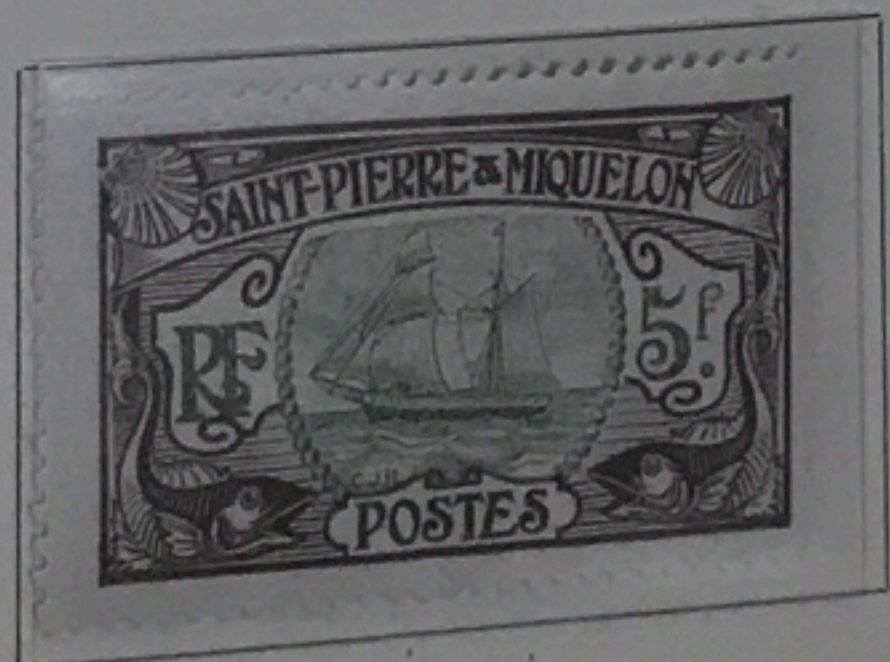
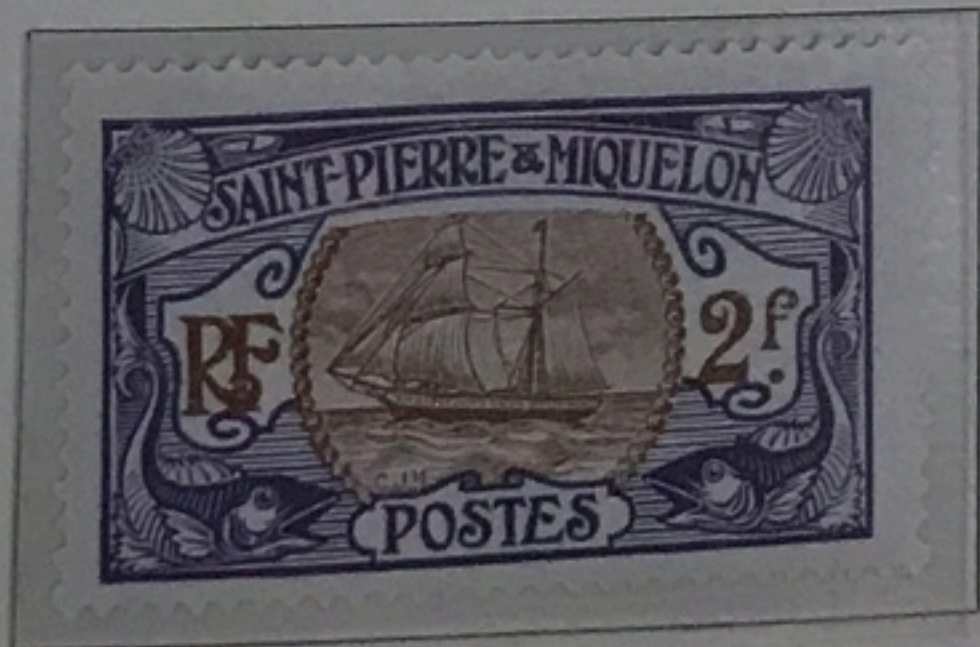
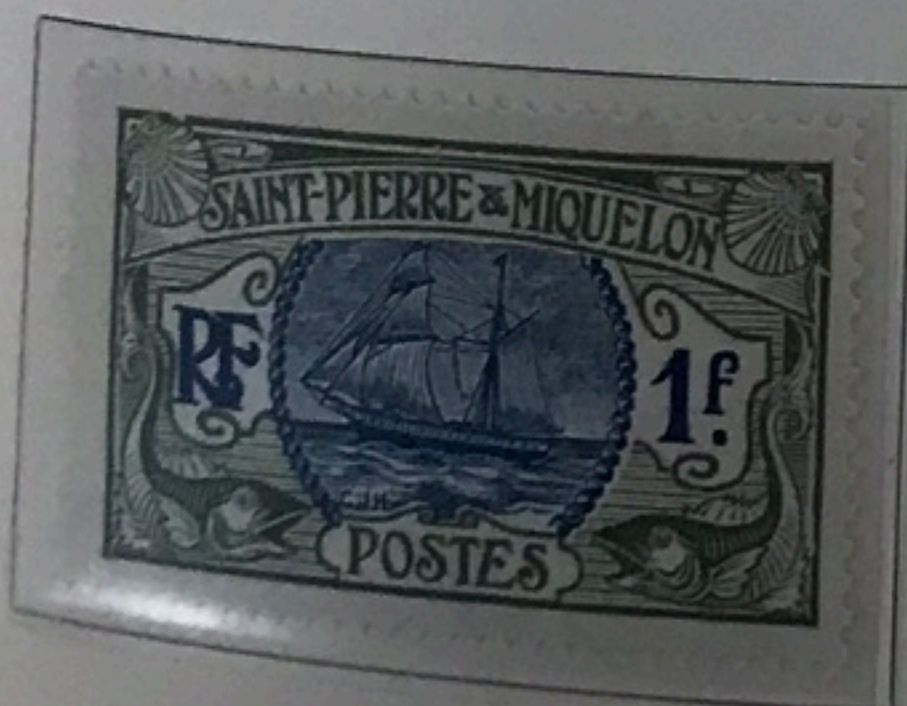
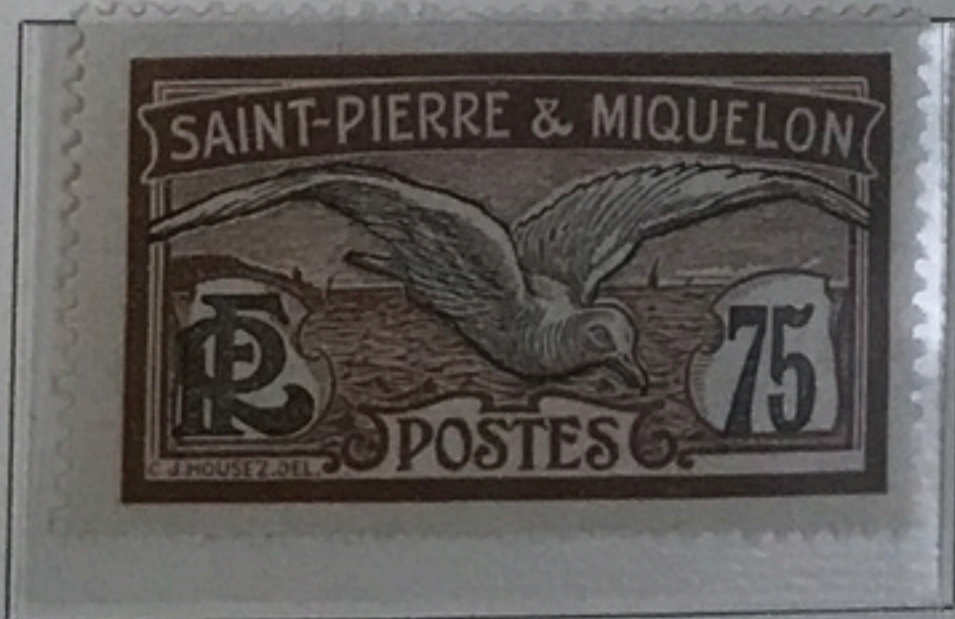


1909-20. — Sujets divers. Dentelés.



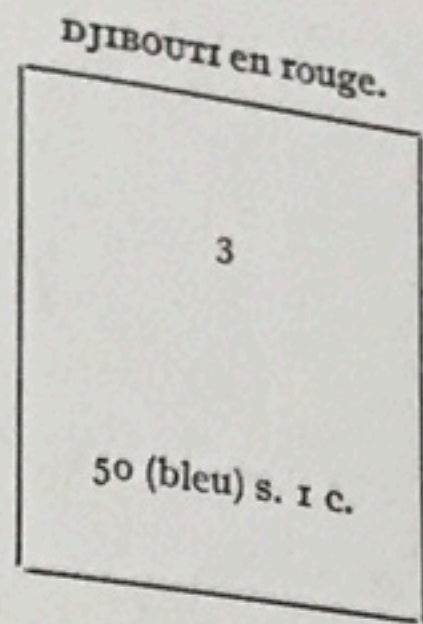
SAINT-PIERRE ET MIQUELON

1909-20. — Sujets divers. Dentelés 14 × 13½.

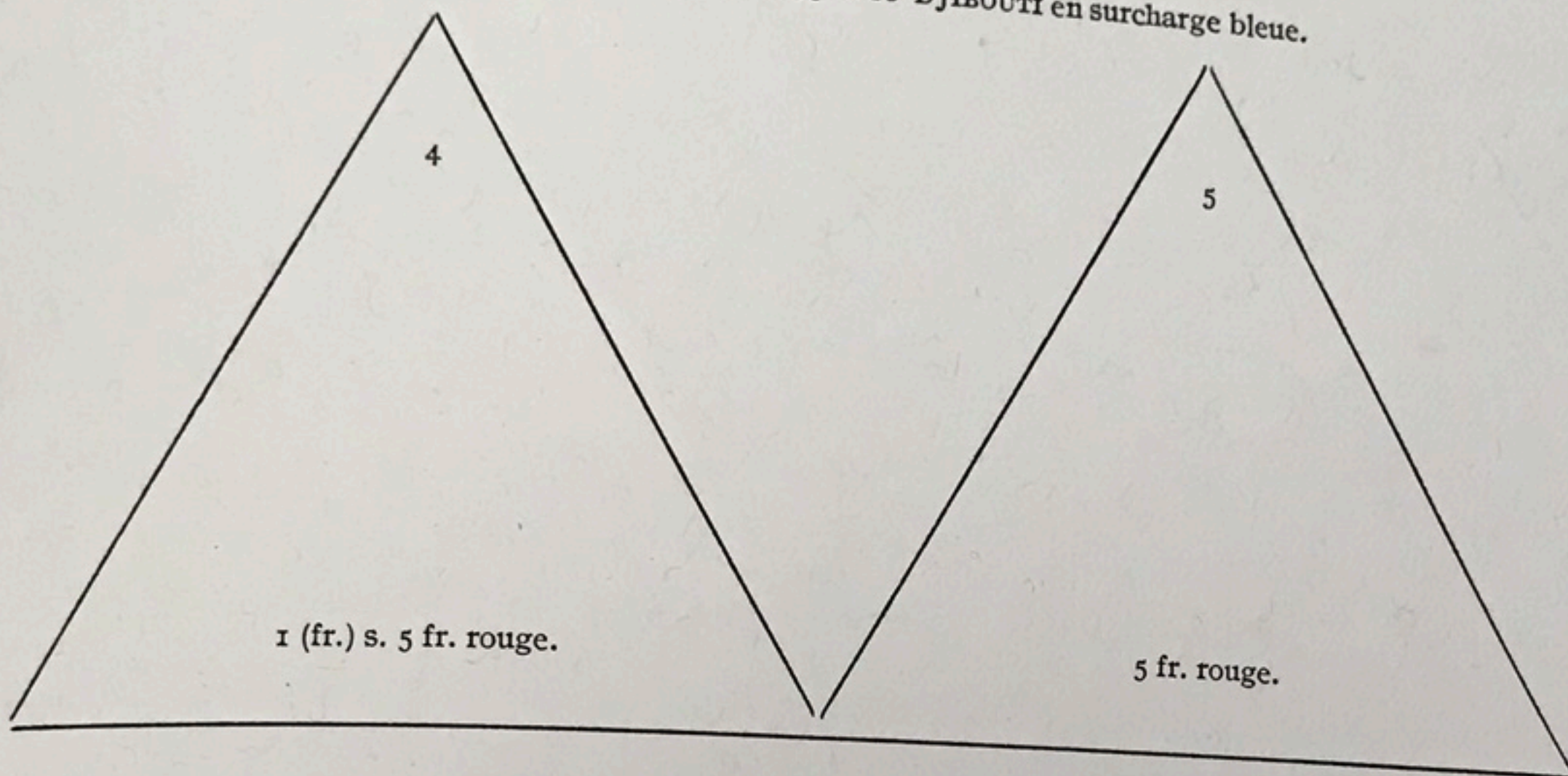


CÔTE DES SOMALIS

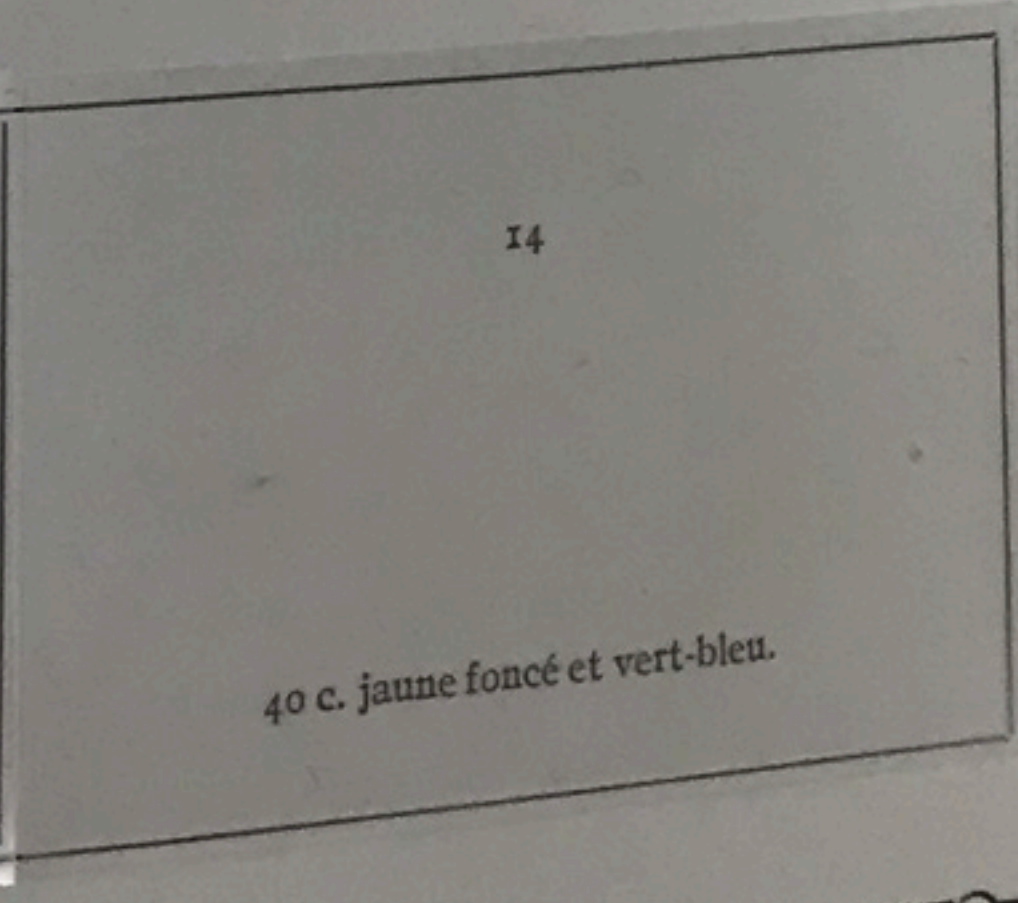
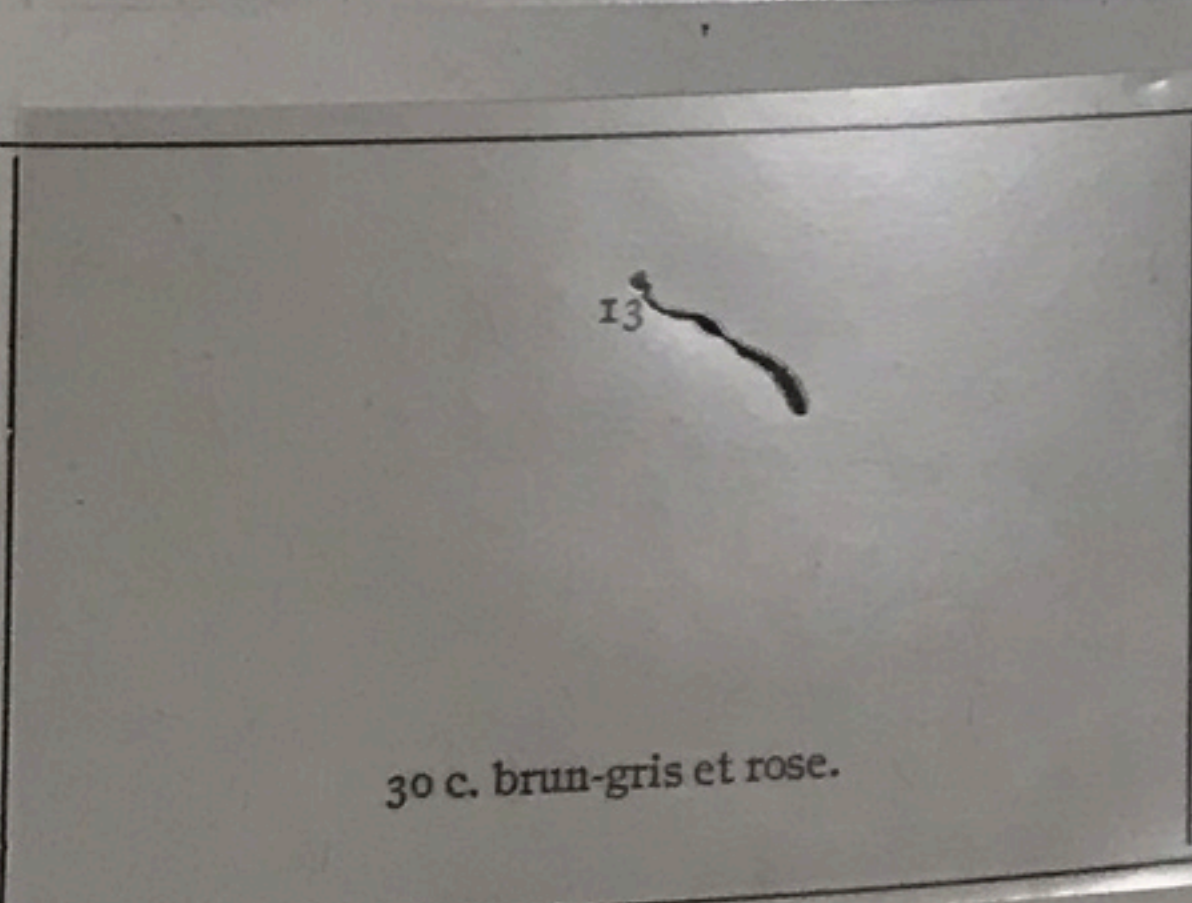
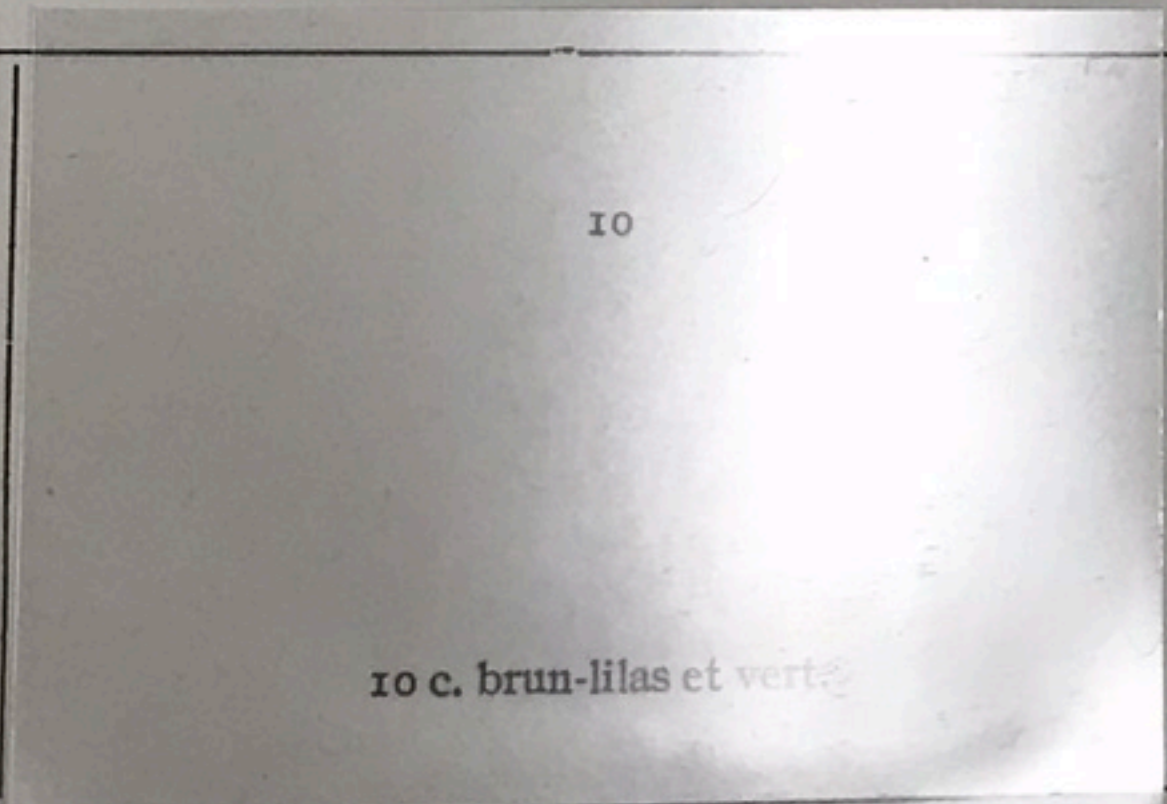
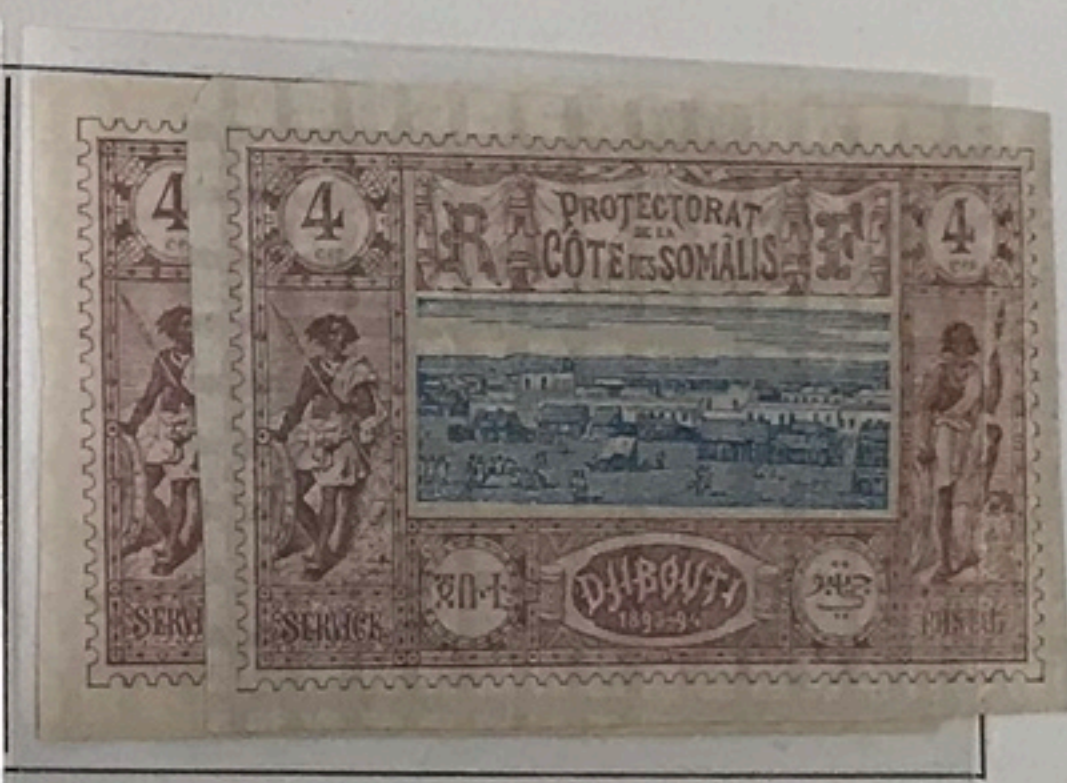
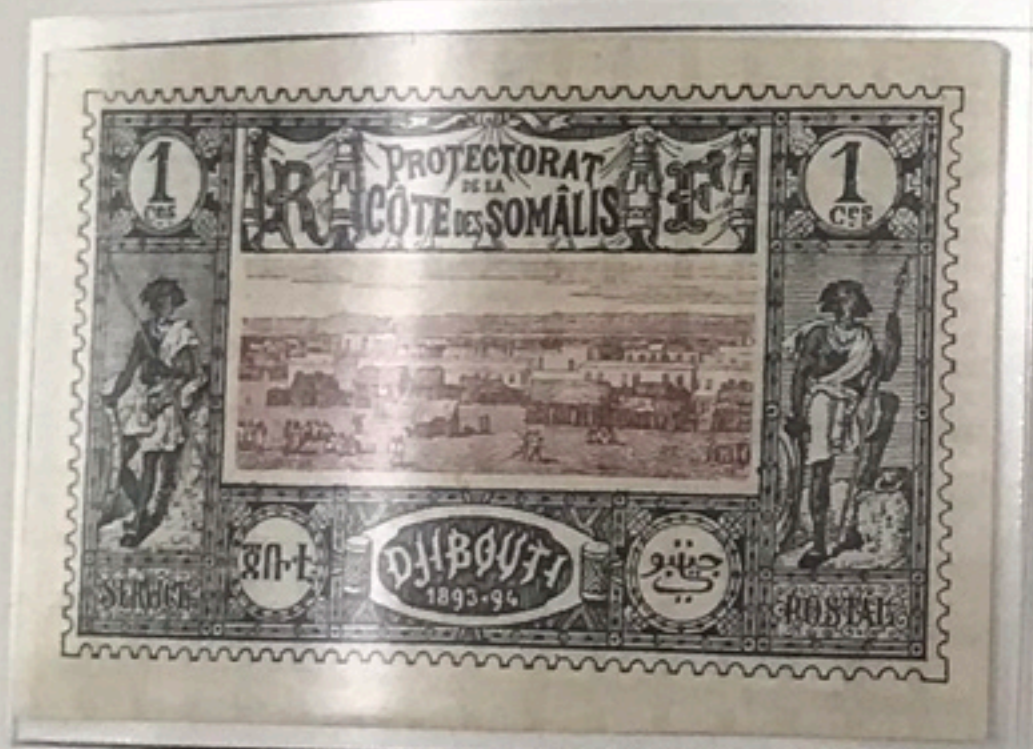
1894. — Timbres d'Obock de 1892 surchargés.
DJIBOUTI en bleu.



1894. — Timbre d'Obock de 1893 avec DJIBOUTI en surcharge bleue.

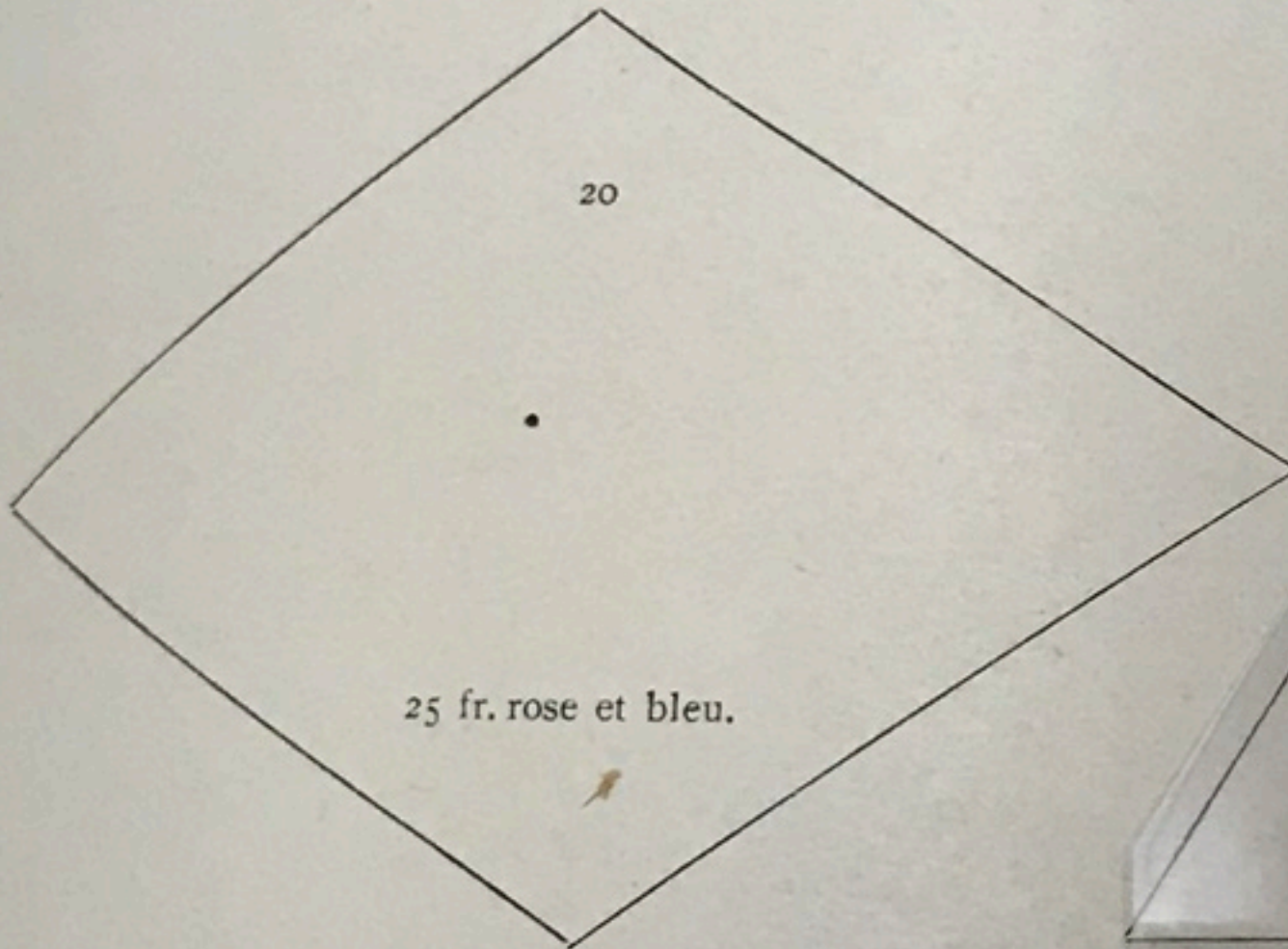
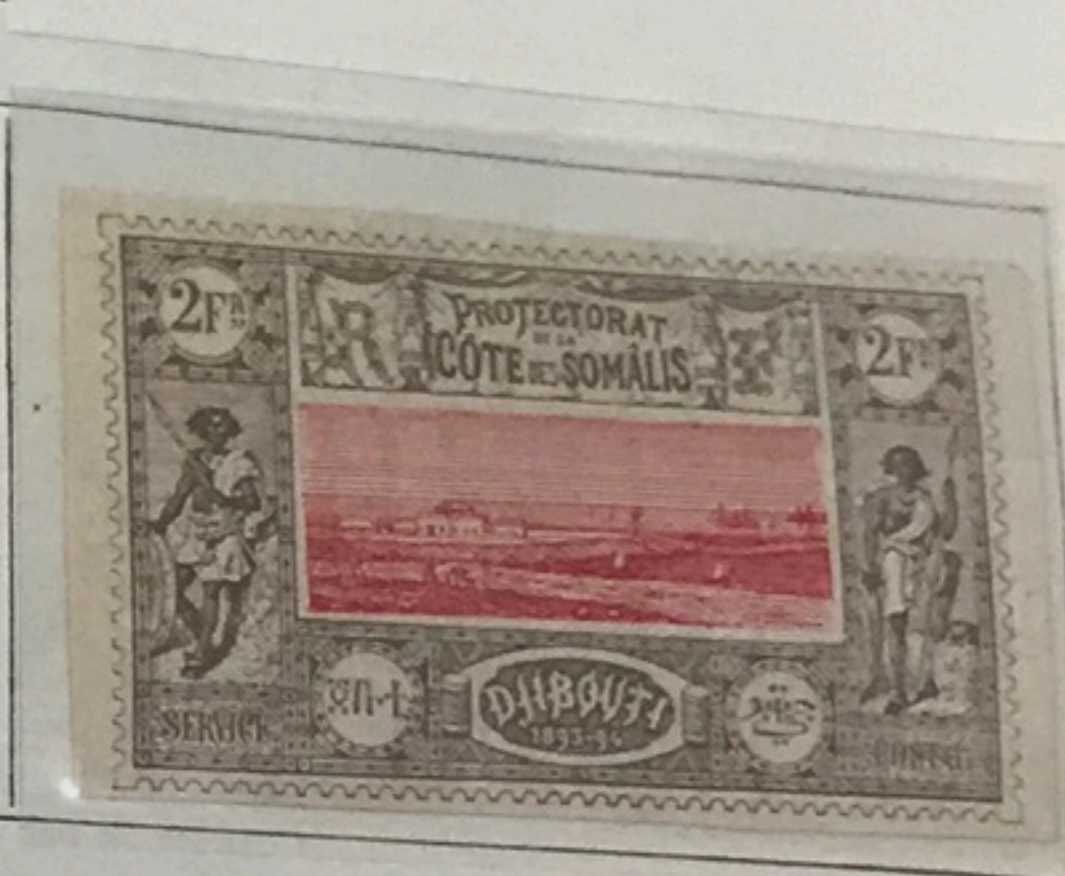
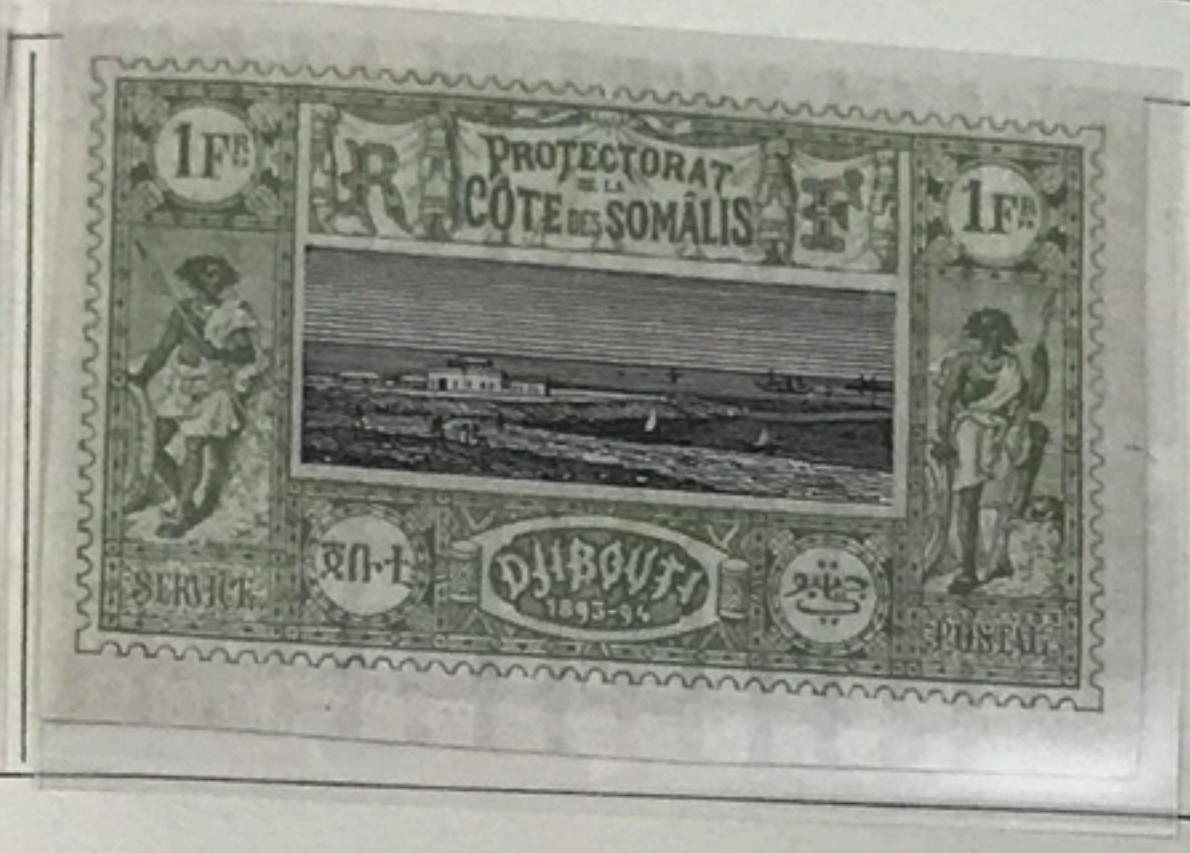


1894-1900. — Paysages. Papier quadrillé.

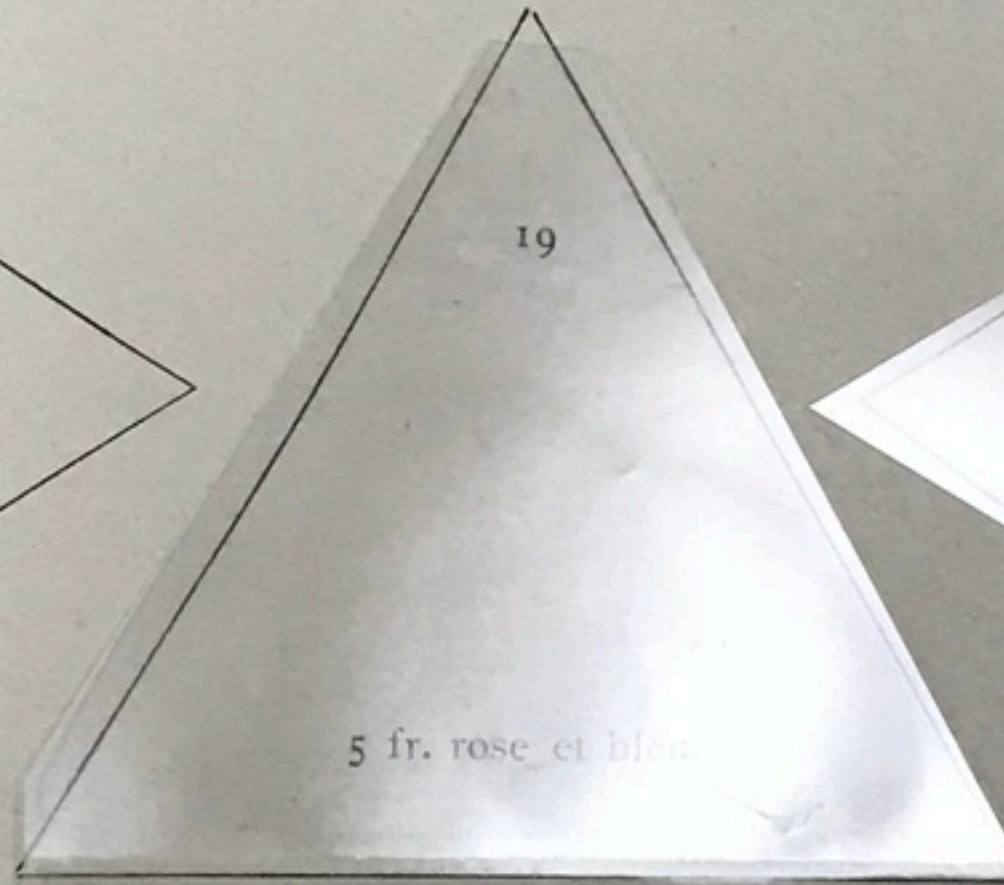


COTE DES SOMALIS

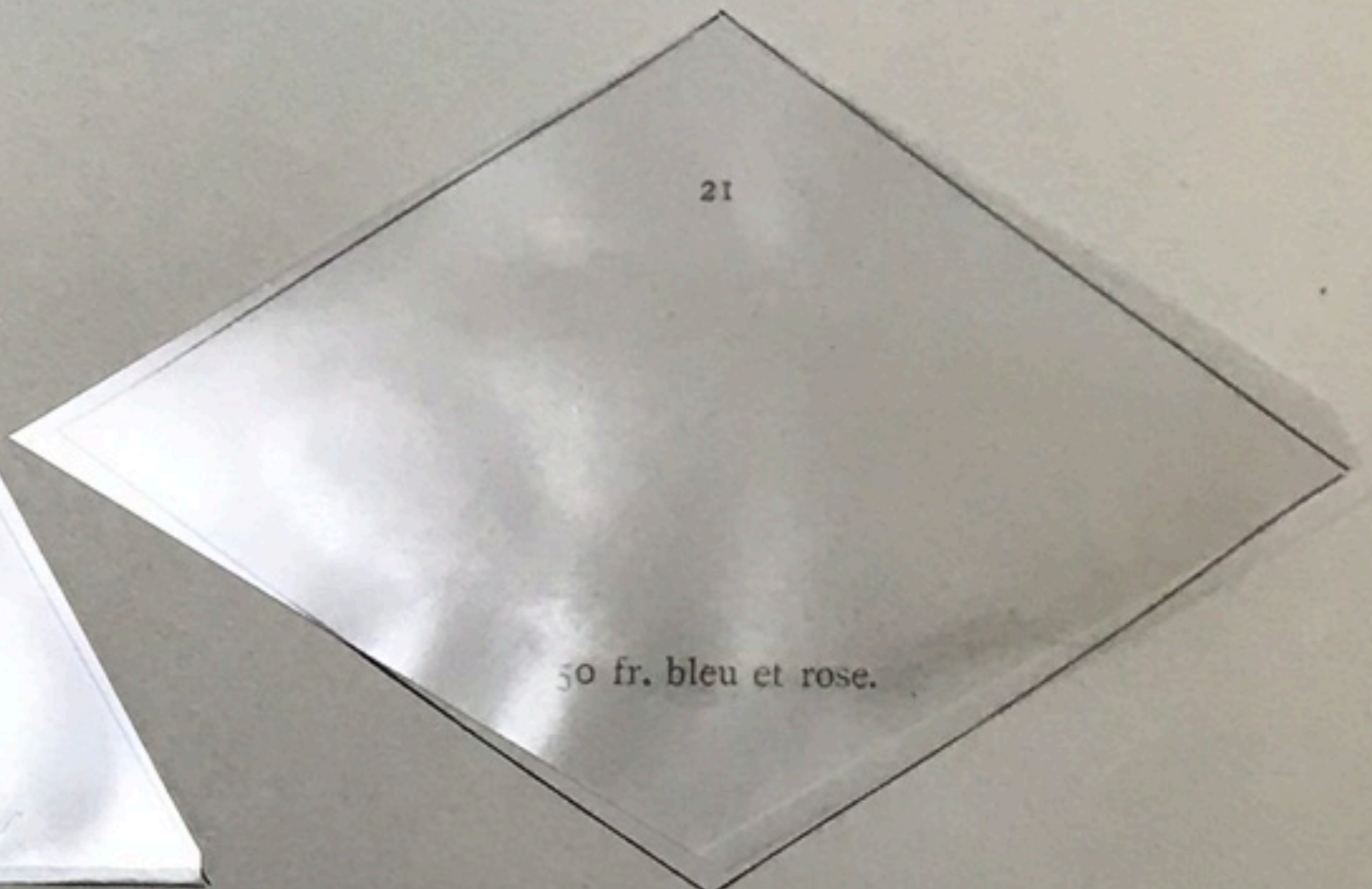
1894-1902. — Id. (Suite).



25 fr. rose et bleu.

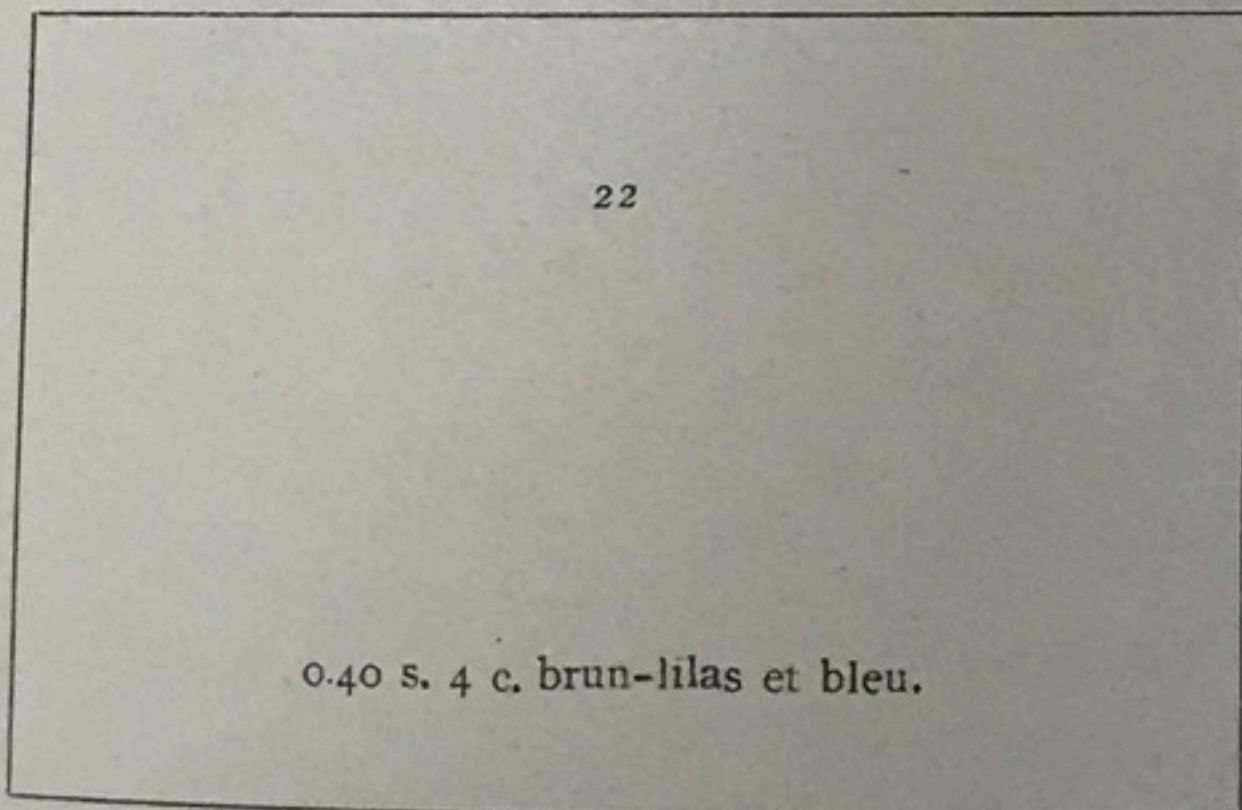


5 fr. rose et bleu.



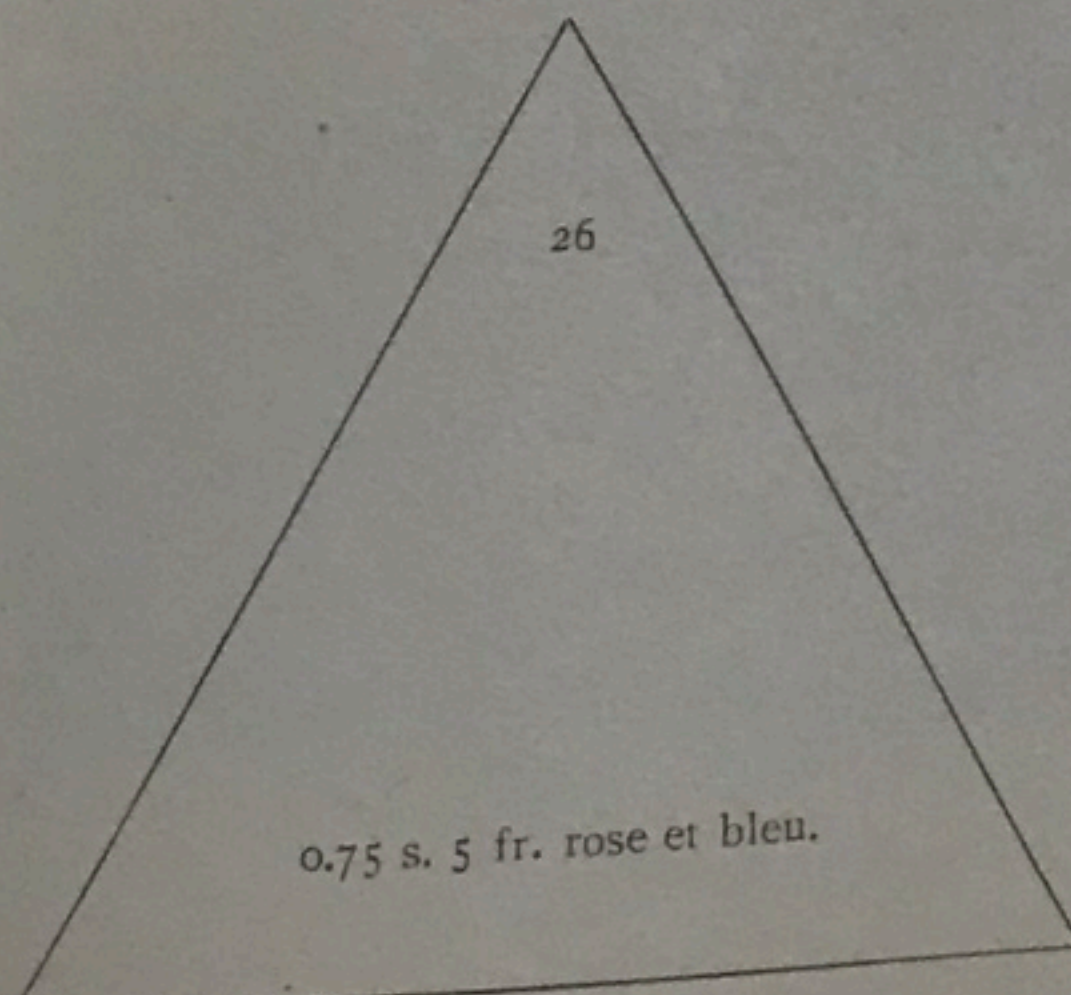
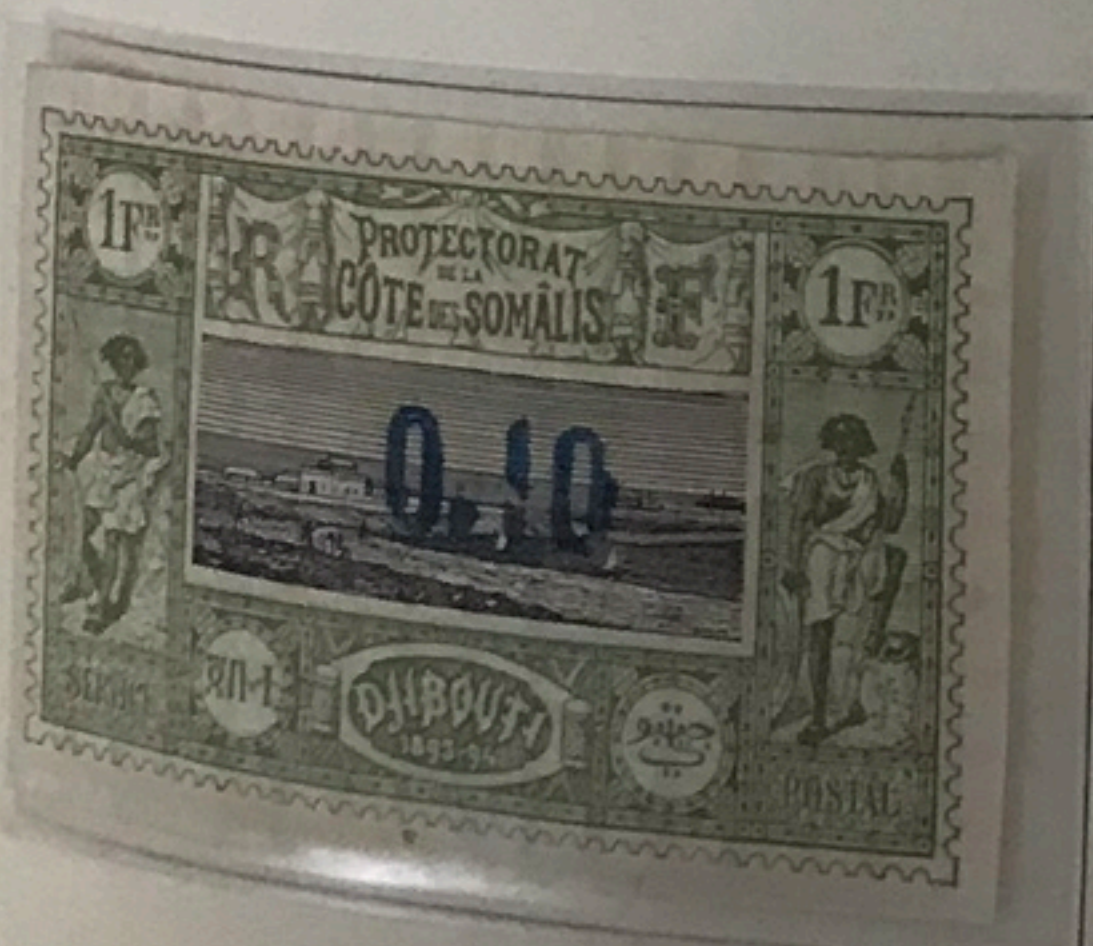
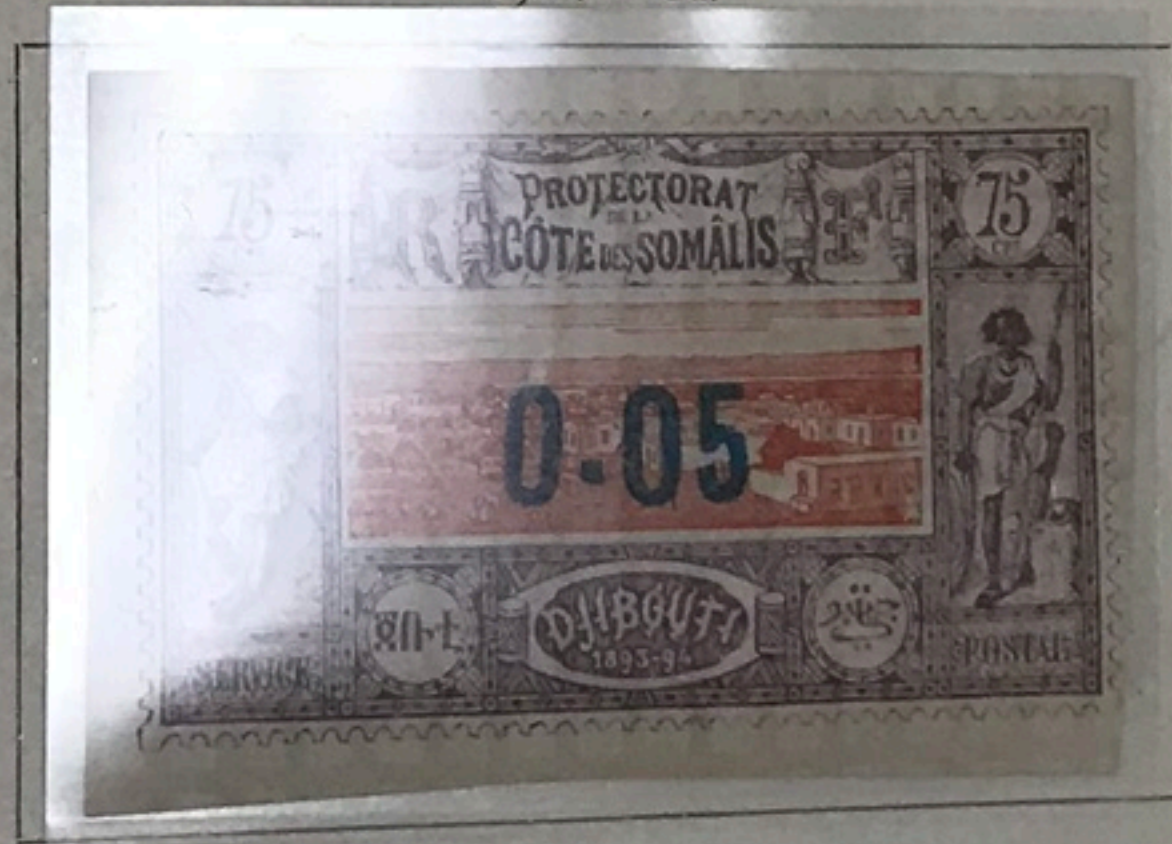
50 fr. bleu et rose.

1899. — Timbre de 1894 surchargé.

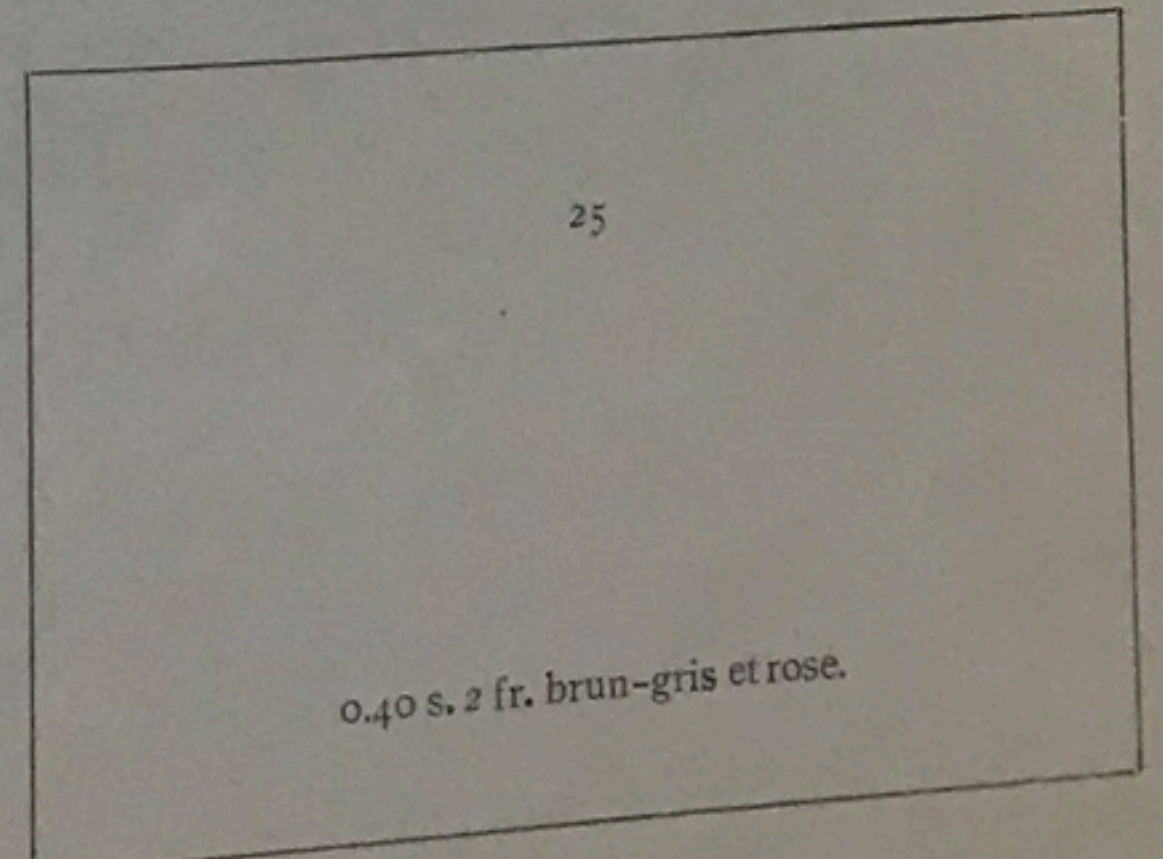


0.40 s. 4 c. brun-lilas et bleu.

1902. — Id.



0.75 s. 5 fr. rose et bleu.



0.40 s. 2 fr. brun-gris et rose.

COTE DES SOMALIS

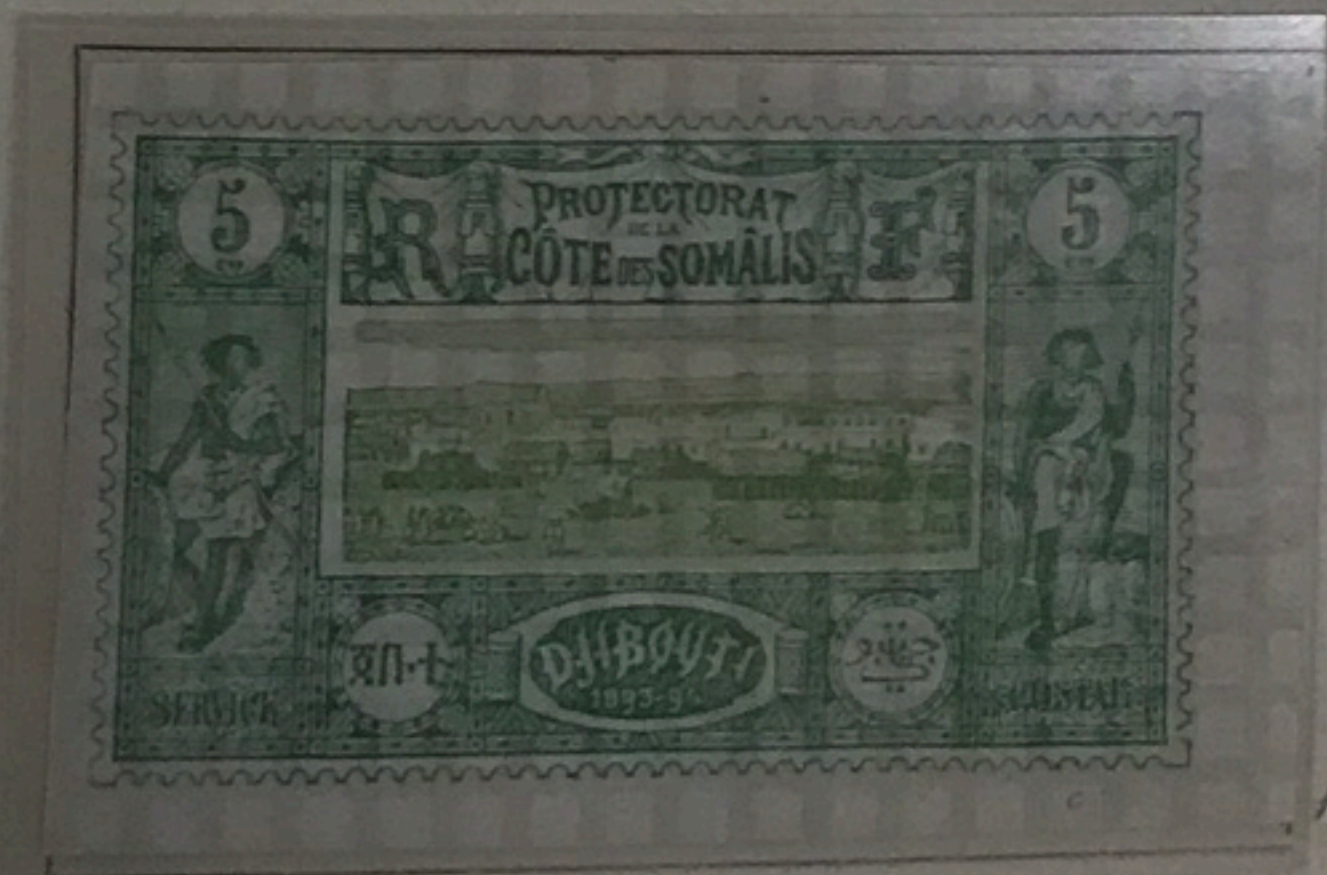
1902. — Timbres de 1894 surchargés.



1902. — Timbres d'Obock de 1894 avec nouvelle valeur et DJIBOUTI en surcharge.



1902. — Id. Avec nouvelle valeur seulement.



TOGO

1916. — Timbres du Dahomey de 1913 avec TOGO Occupation franco-anglaise en surcharge.



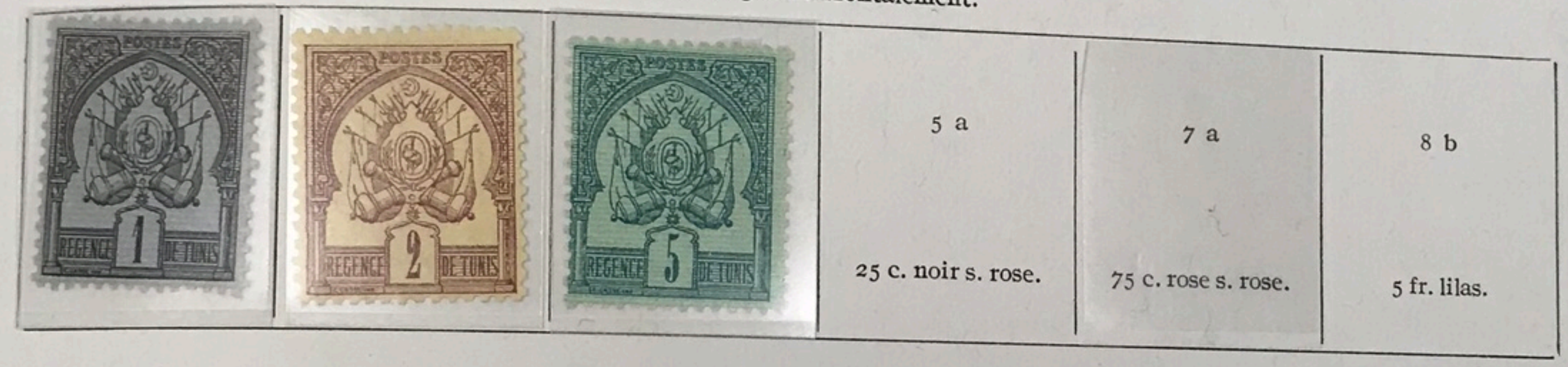
TUNISIE

1888-93. — Fond uni, chiffre maigre. Dentelés 14 × 13½.



A. Dem.

Fond ligné horizontalement.



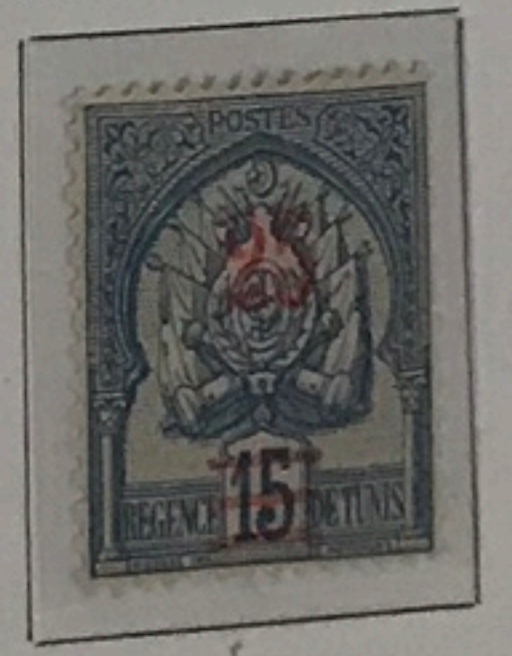
1888-98. — Id. Fond pointillé, chiffre gras. Dentelés 14 × 13½.



1899-1901. — Id.



1902. — Timbre de 1888-9 8 surchargé



TUNISIE

1906-20. — Sujets divers. Dentelés 13½-14.



1906. — Timbres pour colis-postaux. Courrier à cheval. Dentelés 13½ × 14.



WALLIS & FUTUNA

1920. — Timbres de Nouvelle Calédonie de 1905-07 avec ILES WALLIS ET FUTUNA en surcharge.



1922-25. — Timbres de Nouvelle Calédonie de 1922-28 avec la même surcharge.

